



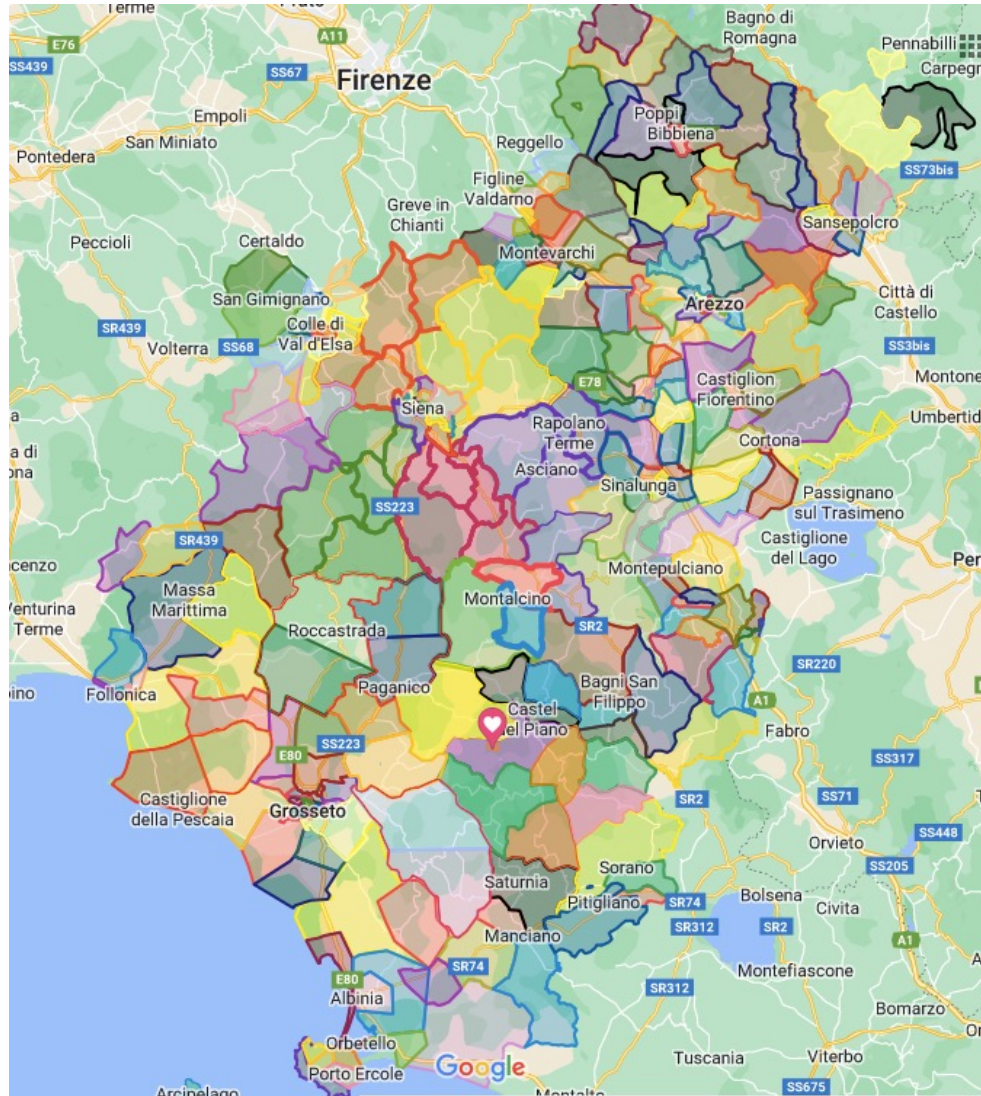
Infermieristica di Famiglia e di Comunità



«La Casa è il primo luogo di cura»
Presenza in cura territoriale

Lavoro di squadra Integrazione H-T Continuità delle cure

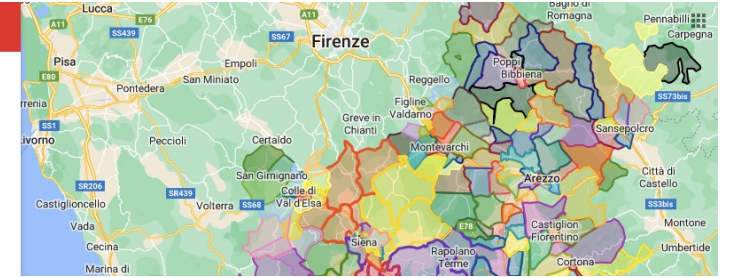




← IFeC - Mappa aziendale ×

ORTIGNANO RAGGIOLO/POPPI

Innocenti Damiano 3383775745 Tel. 0575/568319



← IFeC - Mappa aziendale ×

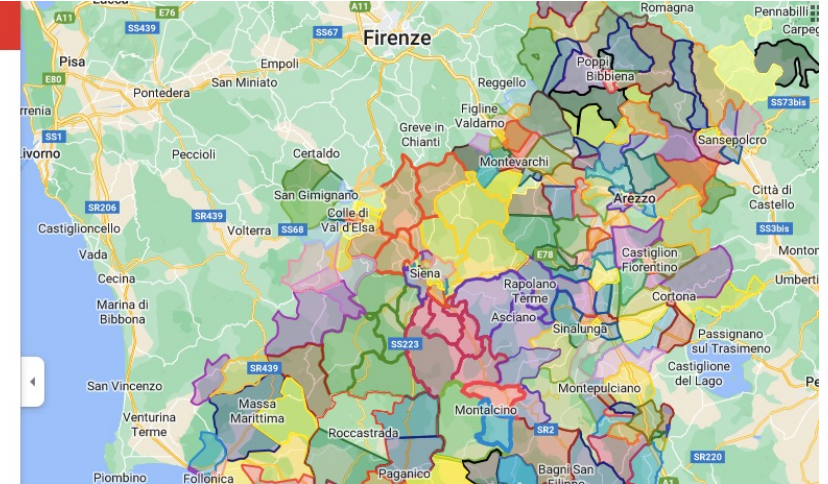
descrizione:

DENOMINAZIONE CELLULA: Radicondoli rosa 3

IFeC: Limonta Giovanna

Numero telefono: 3316472076

Sede di riferimento: DISTR. CASOLE



← IFeC - Mappa aziendale ×

CASTIGLIONE DELLA PESCAIA 2

Francesca Ciavattini 335 7432771

Francesca.Ciavattini@uslsudest.toscana.it

