



VENTI ANNI DI INDAGINI
SULLA POPOLAZIONE ADOLESCENTE
TOSCANA (EDIT 2005-2025)



Clima e Ambiente

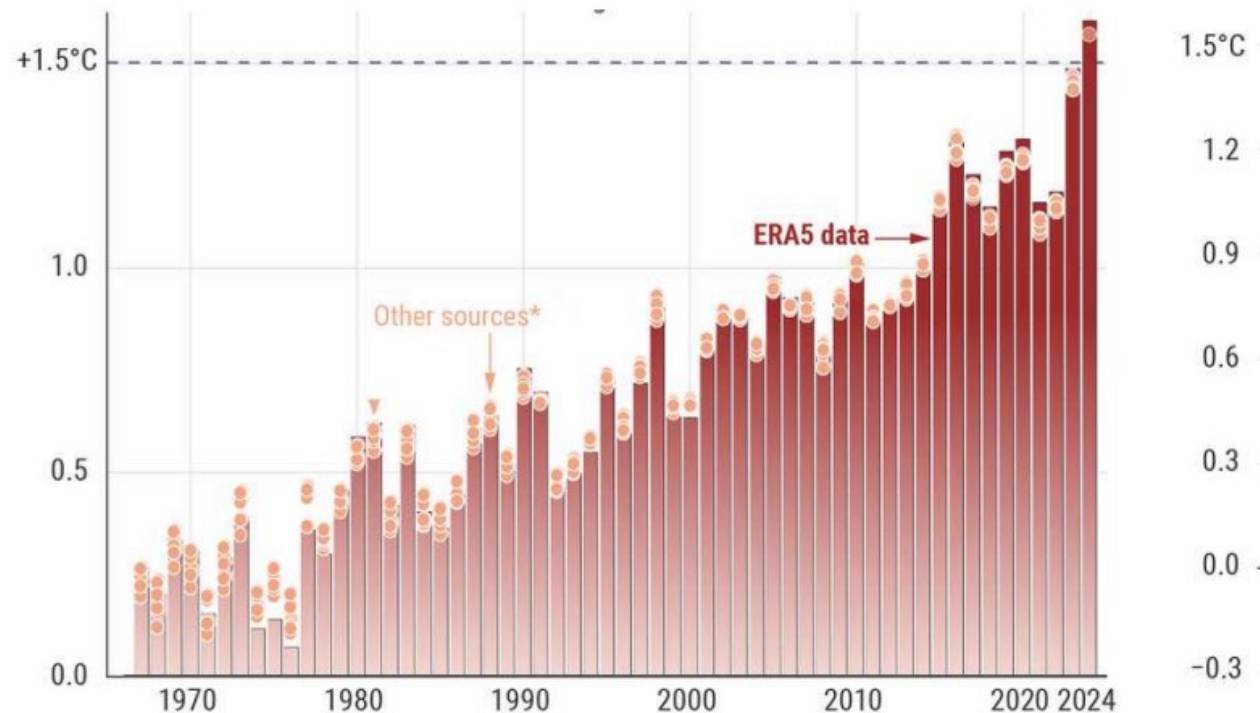
I giovani toscani di fronte alla crisi climatica

Daniela Nuvolone
Agenzia Regionale di Sanità Toscana

La crisi climatica globale

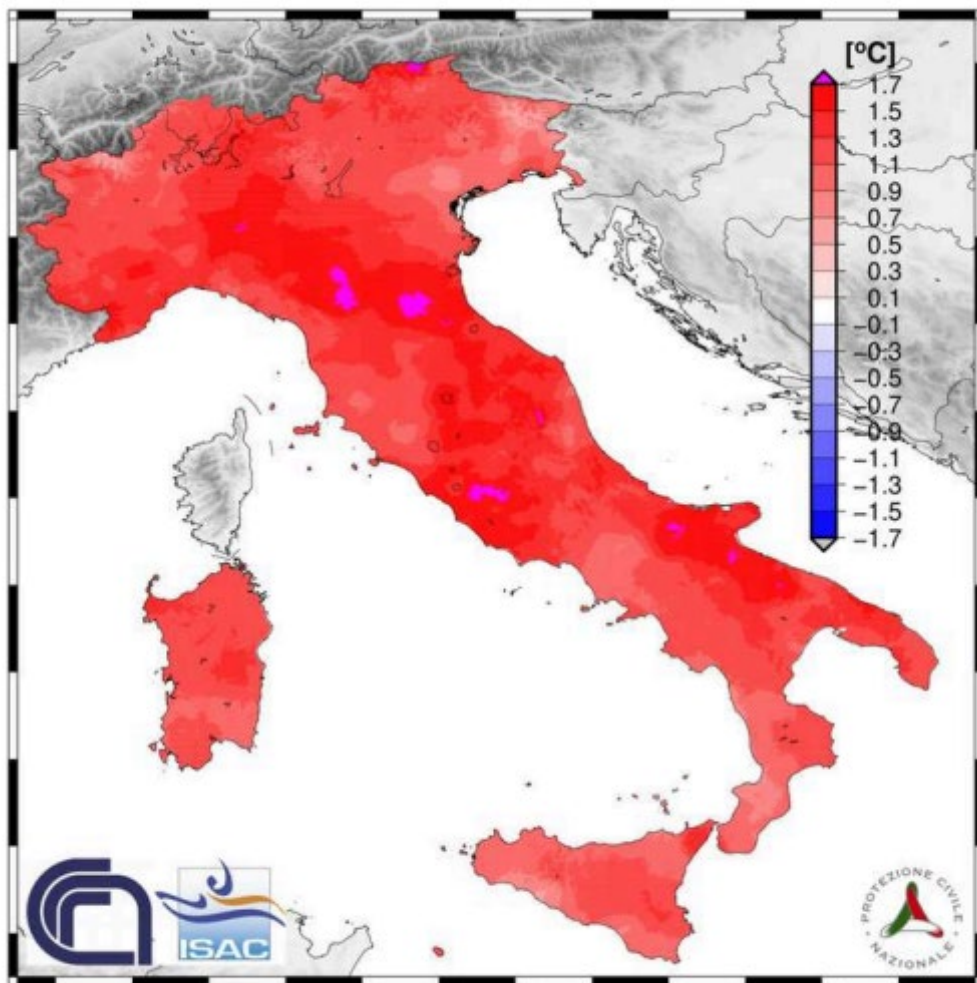
2024: anno più caldo di sempre a livello globale

Per la prima volta è stata superata la soglia di +1,5 gradi rispetto all'era pre-industriale, fissata dall'Accordo di Parigi



Temperature globali: incremento rispetto ai livelli pre-industriali (1850-1900)

2024: in Italia l'anno più caldo dal 1900



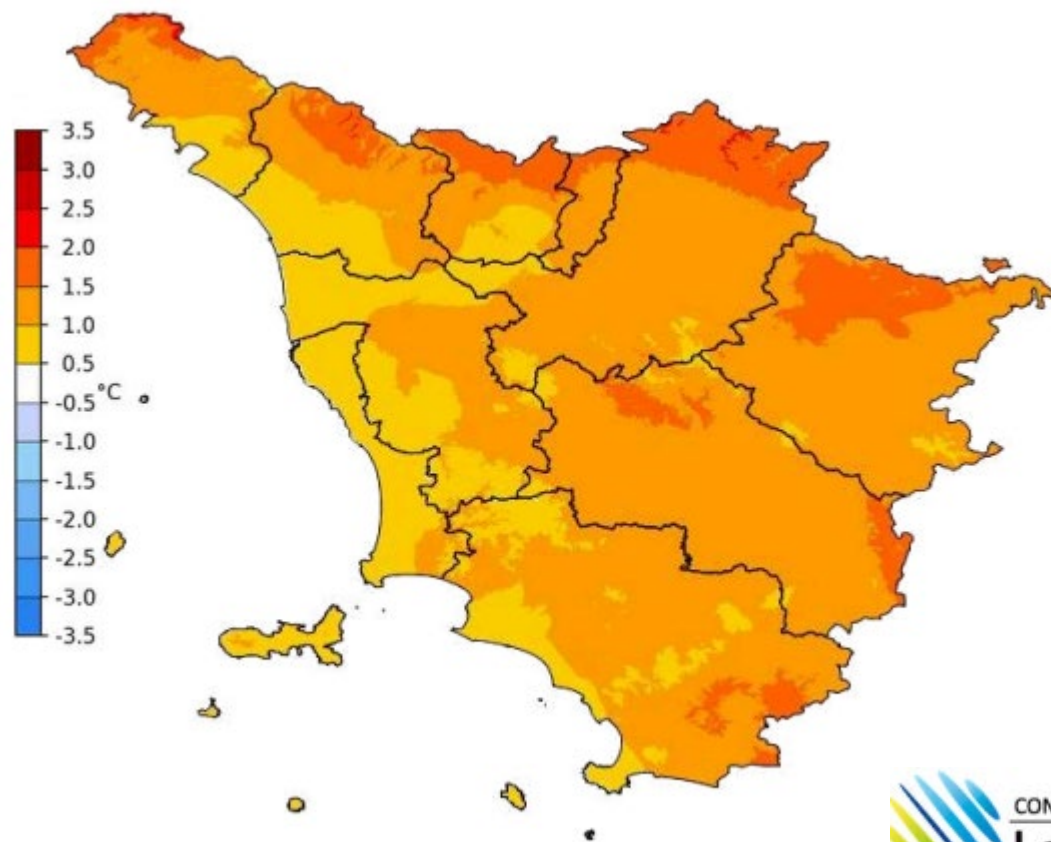
anomalia temperature massime

+1.35 °C

Il secondo anno più caldo è ora il 2022, con un'anomalia di +1.16 °C.



2024: in Toscana l'anno più caldo dal 1955

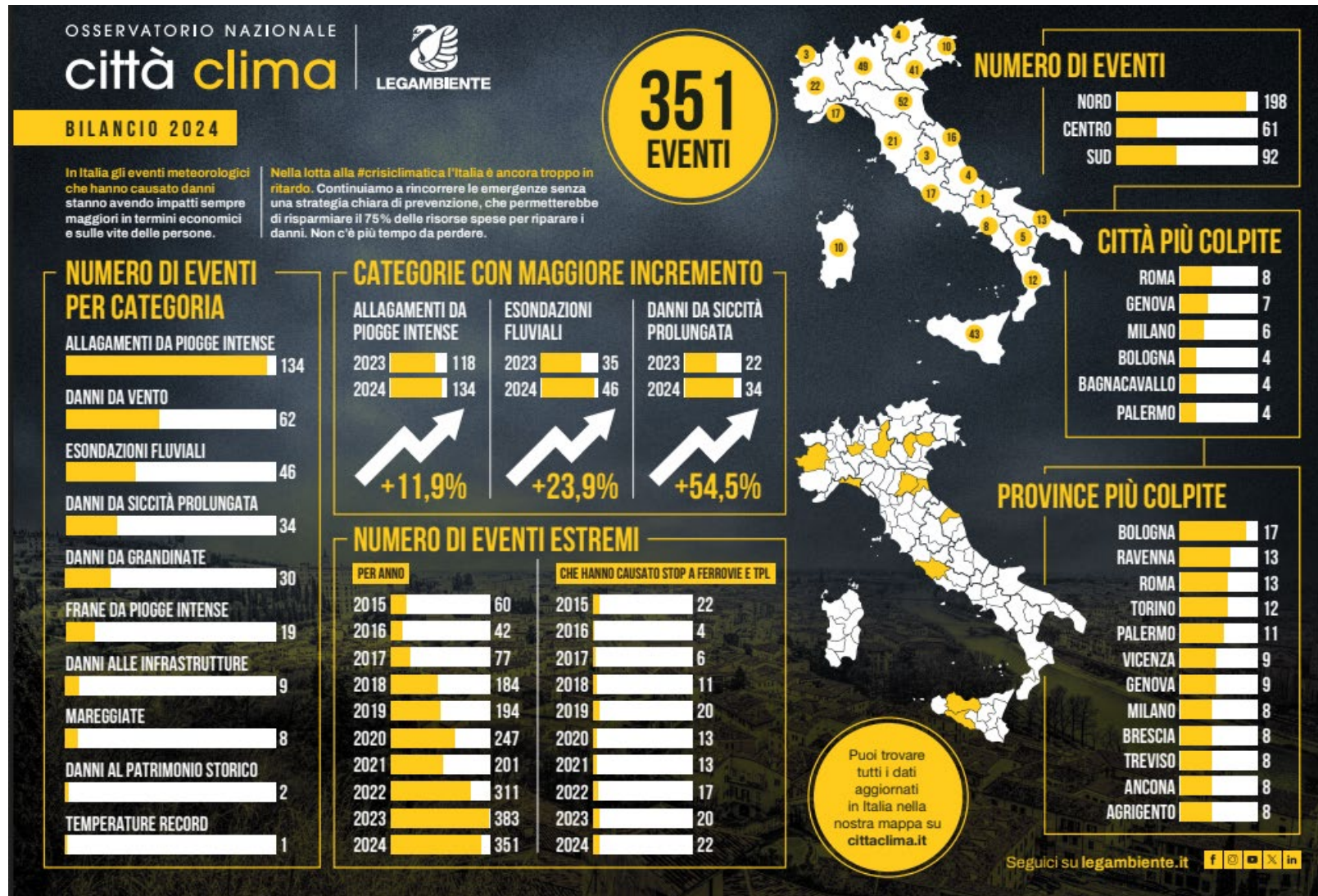


rispetto al 1991-2020



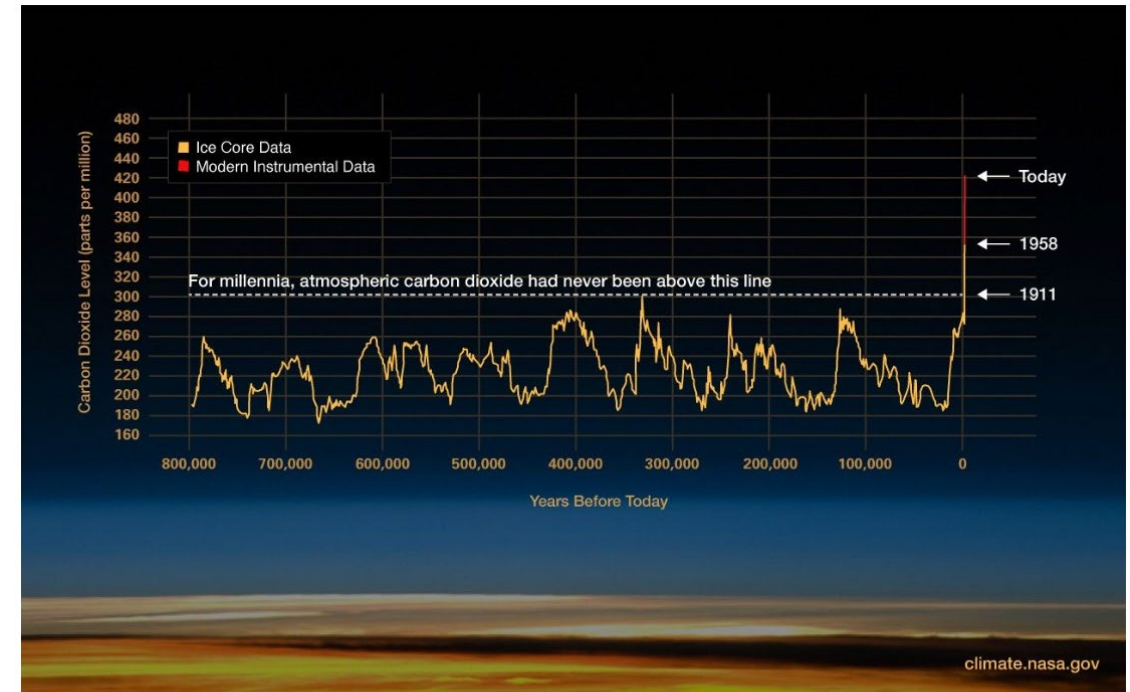
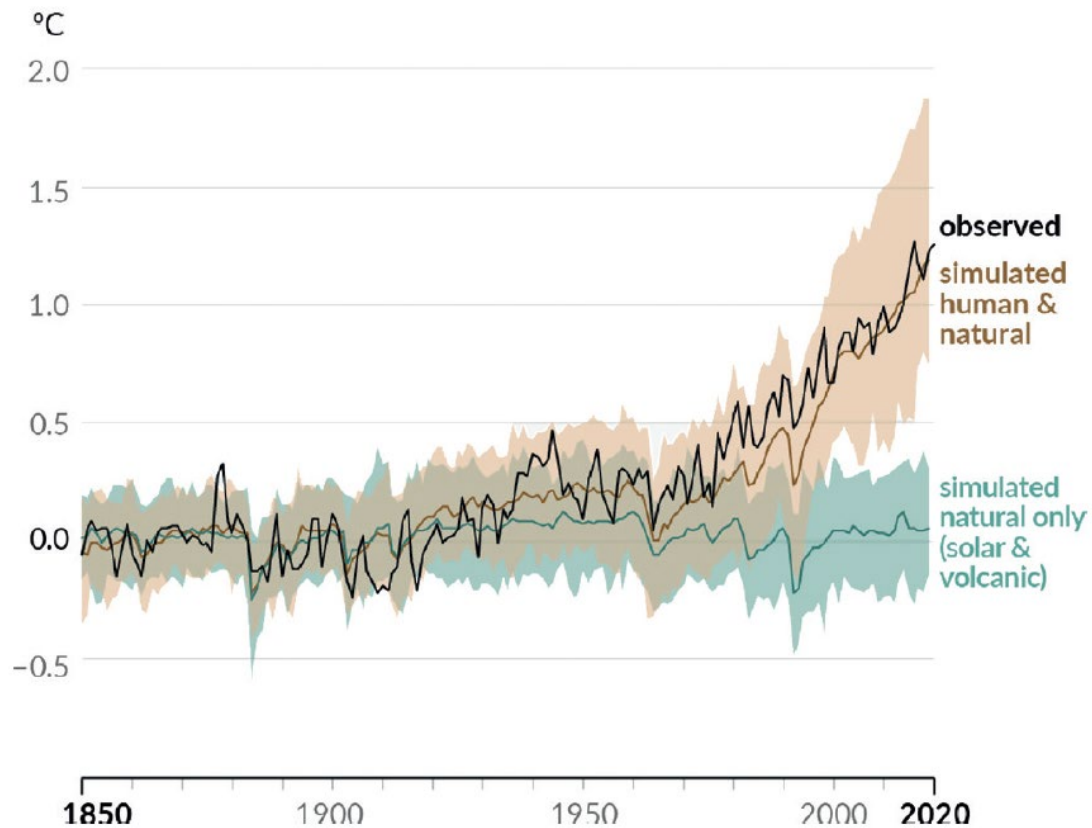
rispetto al 1961-1990

Eventi estremi: Osservatorio Città Clima Legambiente



+485%
rispetto al 2015

Le attività umane causa del cambiamento climatico



This graph, based on the comparison of atmospheric samples contained in ice cores and more recent direct measurements, provides evidence that atmospheric CO₂ has increased since the Industrial Revolution.

Luthi, D., et al. 2008; Etheridge, D.M., et al. 2010; Vostok ice core data/J.R. Petit et al.; NOAA Mauna Loa CO₂ record. [Find out more about ice cores](#) (external site).

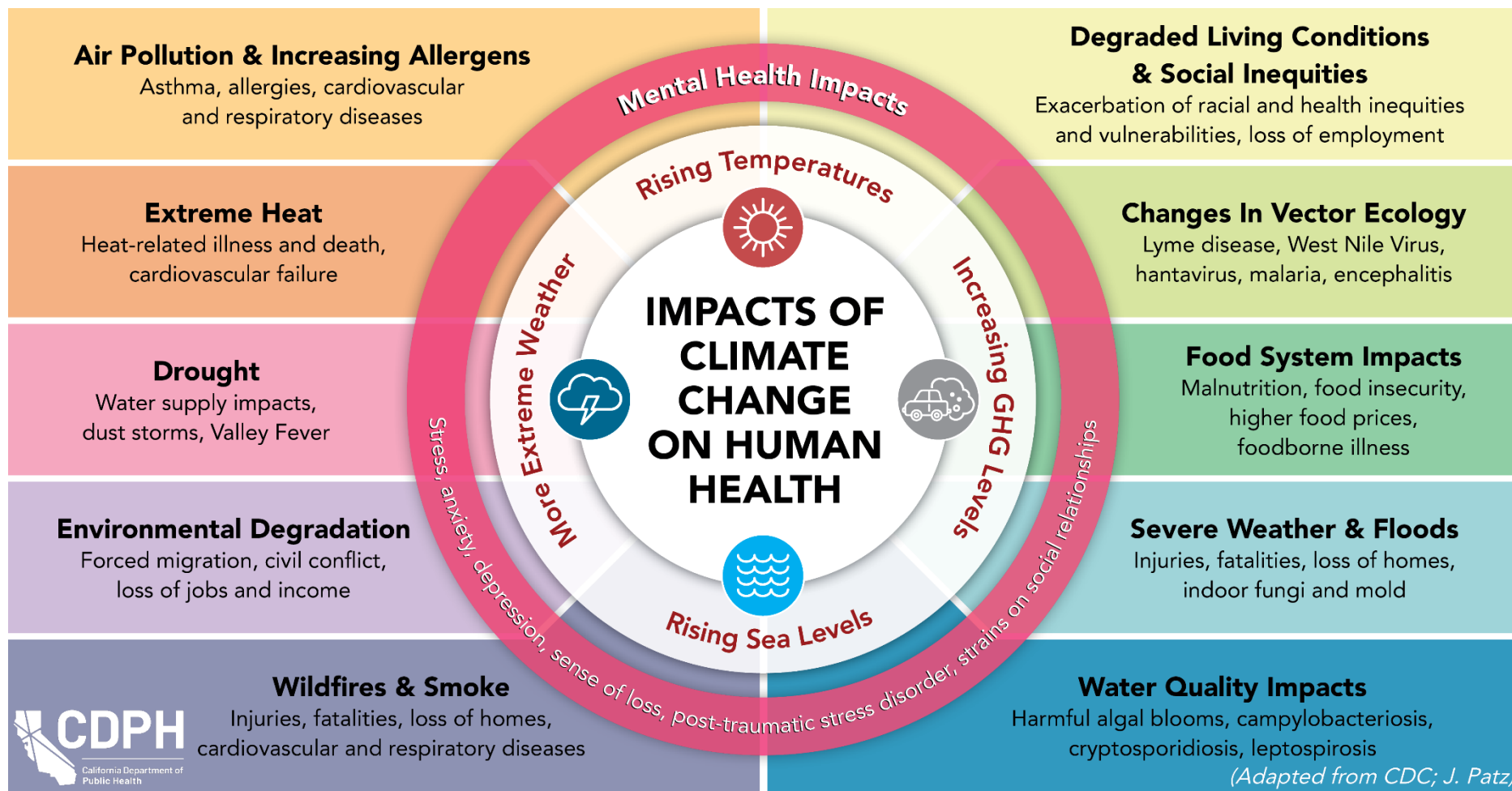
ipcc
INTERGOVERNMENTAL PANEL ON climate change

Sesto rapporto di Valutazione sui cambiamenti climatici (AR6), 2023

20
ANNI
EDIT

ARS TOSCANA
agenzia regionale di sanità

Impatti della crisi climatica sulla salute



Crisi climatica: i giovani in prima linea

Top-5 priorities for the EU in the next five years

(Multiple answers allowed)

40% Rising prices, cost of living



33% The environment and climate change



31% The economic situation and creation of jobs



29% Social protection, welfare and access to healthcare



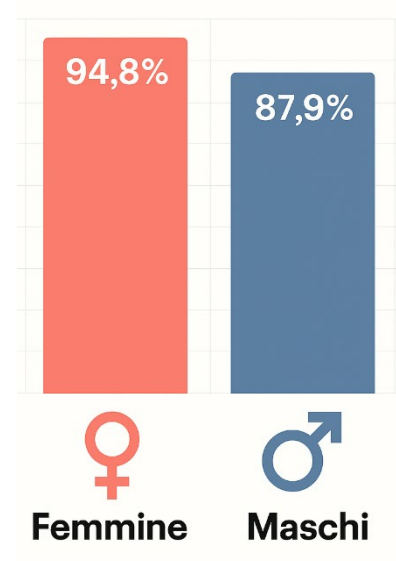
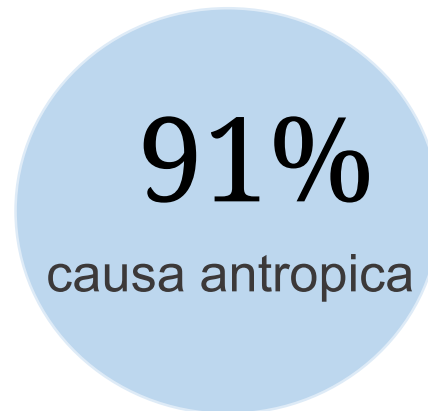
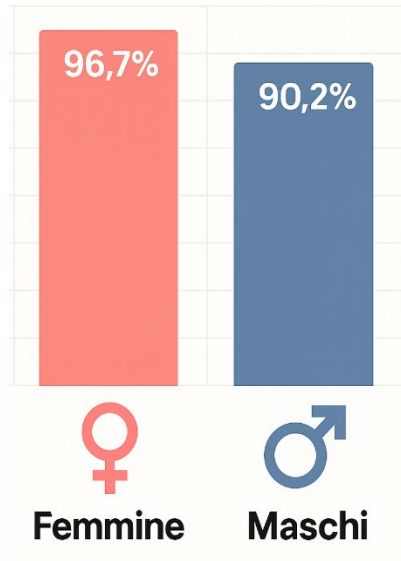
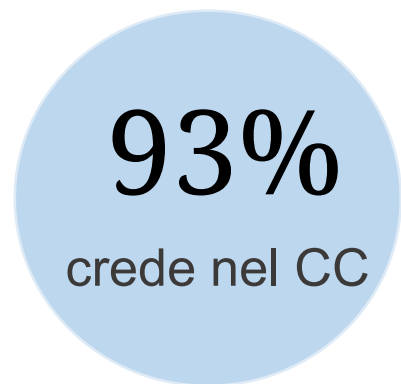
27% Education and training



2018 – Greta Fridays for Future

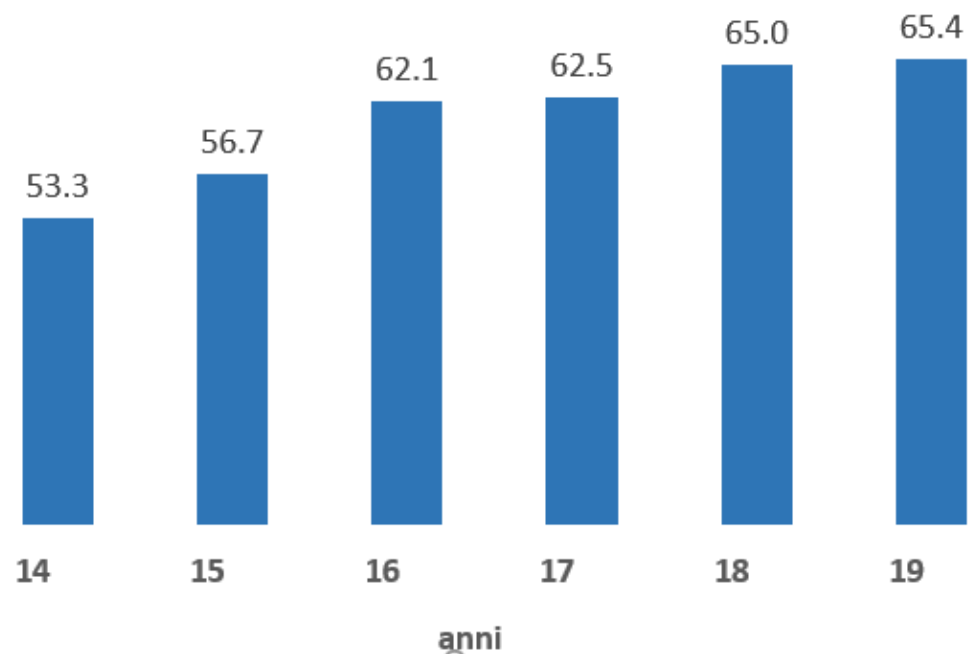
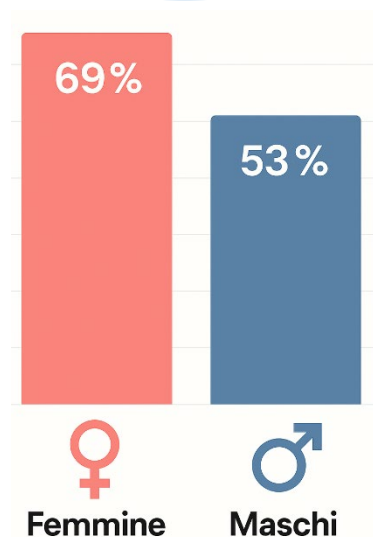


Edit 2025: consapevolezza dei giovani toscani

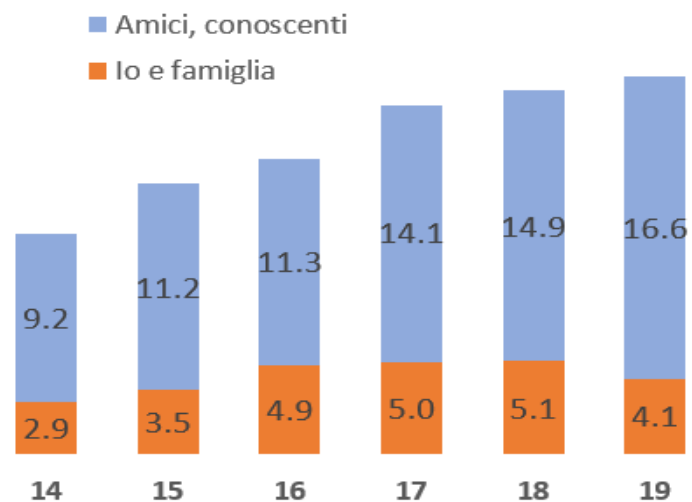
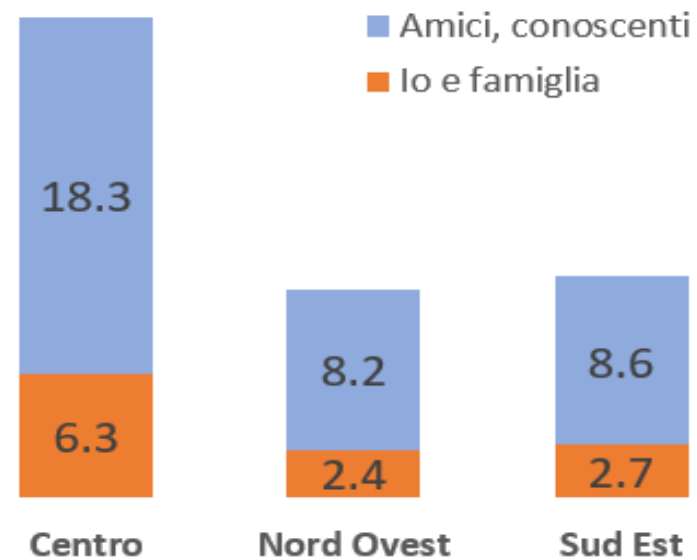


Preoccupazione dei giovani toscani

61%
molto preoccupati



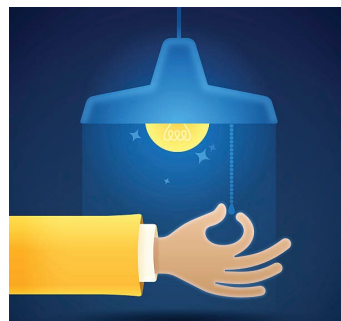
Esperienza diretta degli eventi climatici



Azioni quotidiane per il clima



89% Raccolta differenziata



85% Risparmio energetico



79% Uso consapevole acqua



47% Uso borraccia



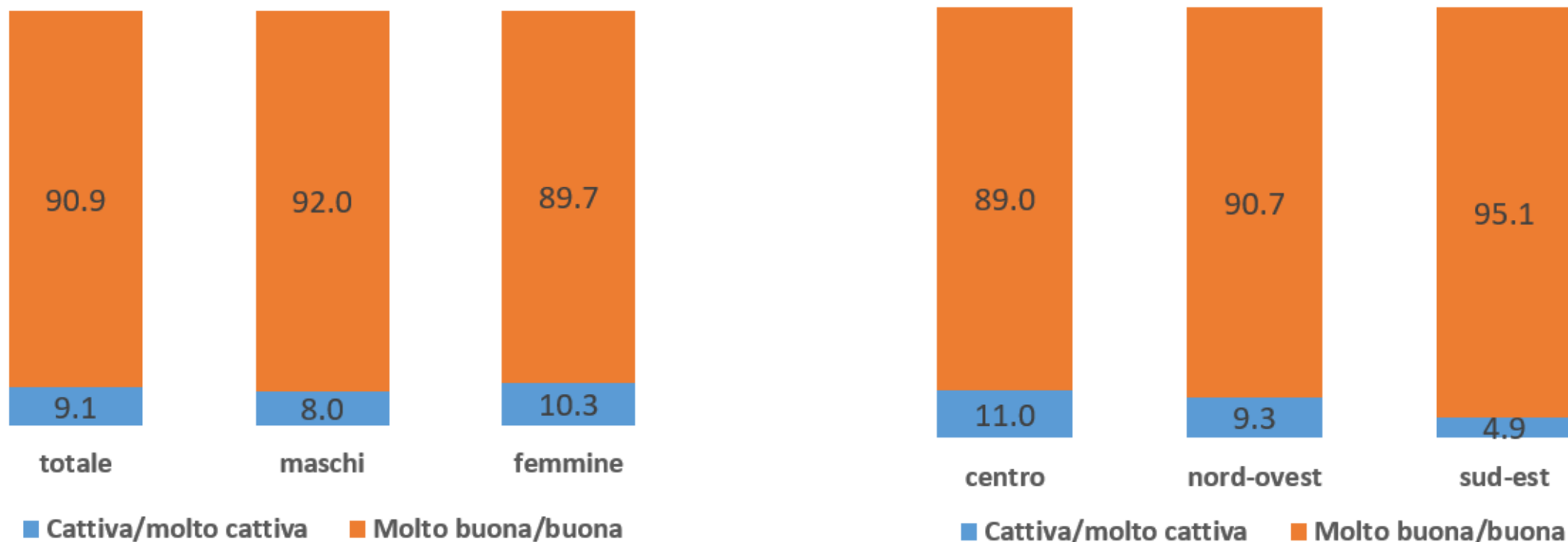
47% Mobilità sostenibile



16% Minor consume di carne

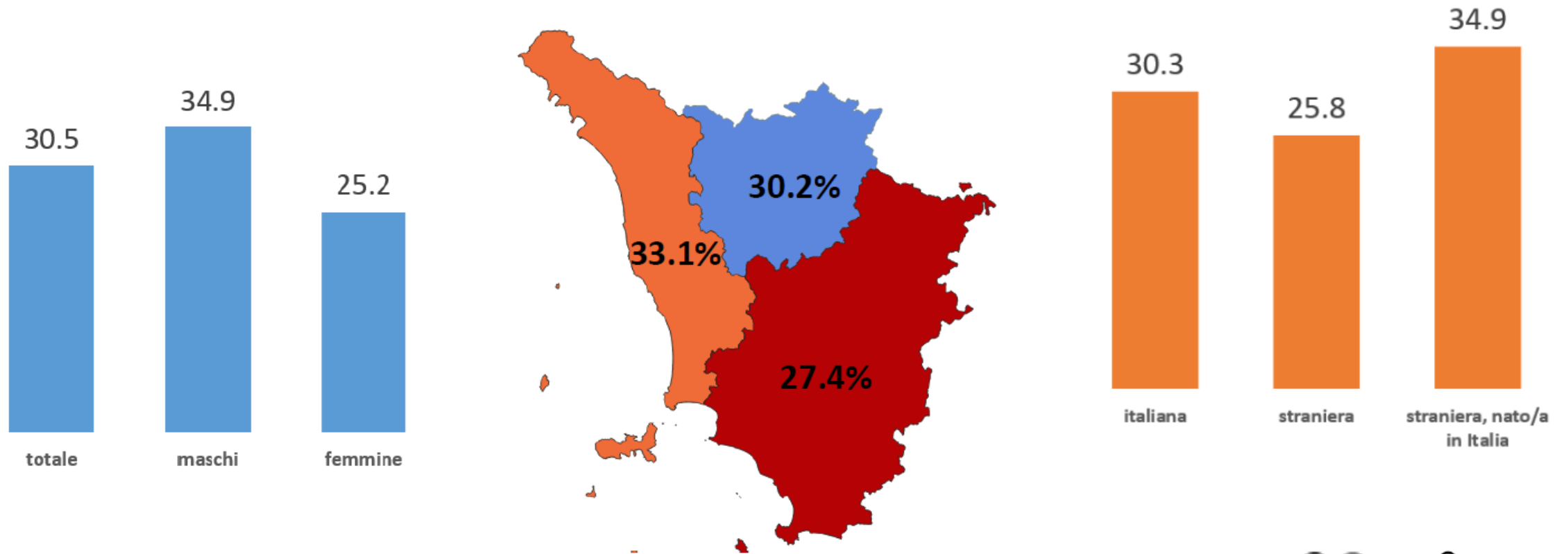
24% ♀ 9% ♂

Giudizio sulla qualità dell'aria



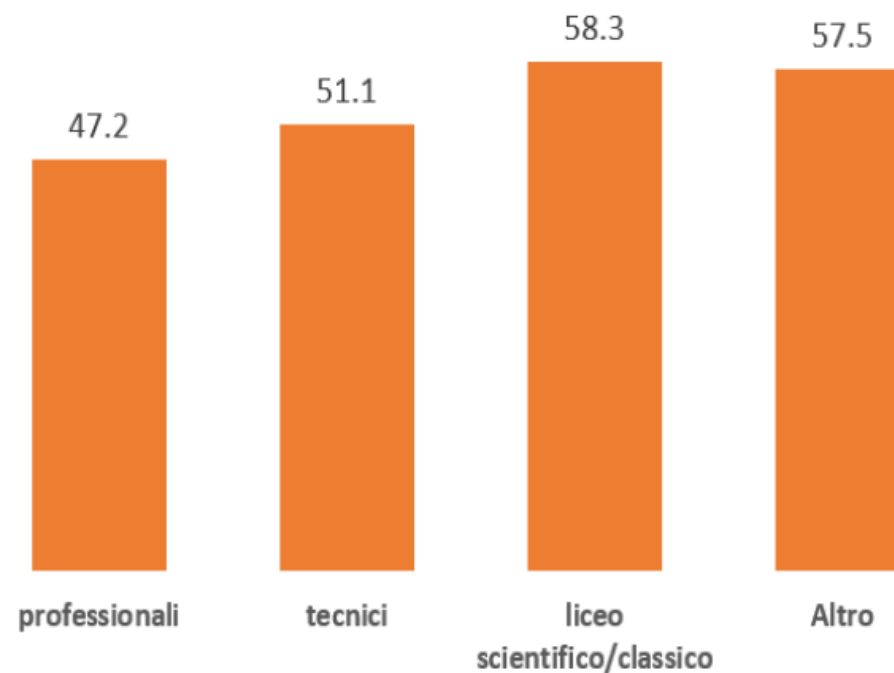
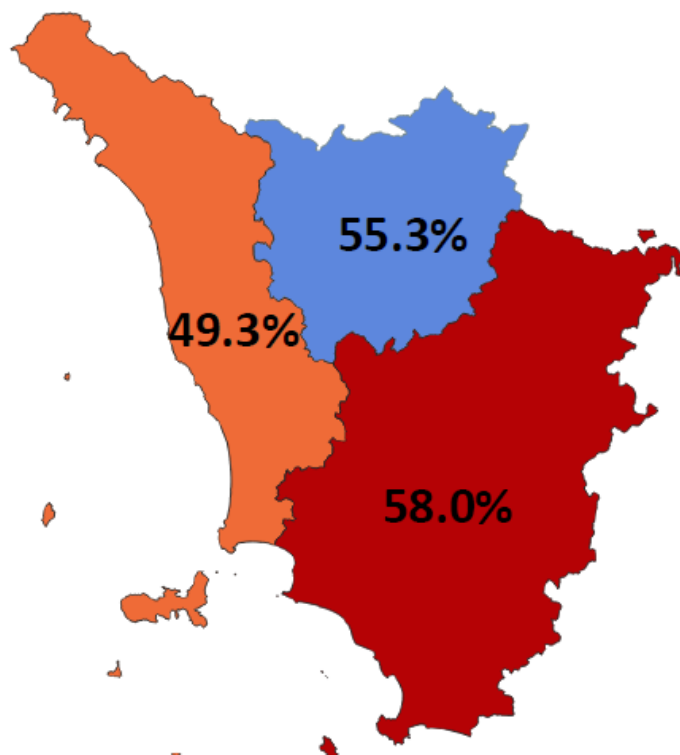
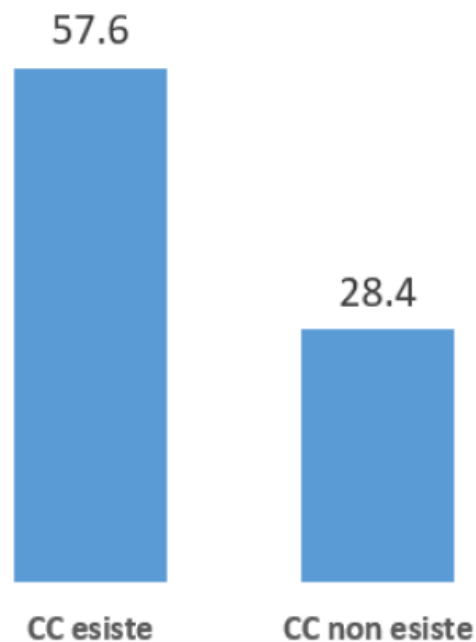
Impatto dell'ambiente sulla salute

La qualità dell'ambiente non ha nessuna influenza sulla propria salute



Quanto è importante la formazione

Seguire attività/laboratori dedicati all'ambiente e/o ai cambiamenti climatici



Esperienze internazionali



L'indagine *Climate Action Survey*

10mila giovani 11-18 anni, provenienti da 21 scuole del Regno Unito

8 su 10 studenti hanno dichiarato di essere preoccupati per il cambiamento climatico

7 su 10 già svolgono qualche forma di azione climatica

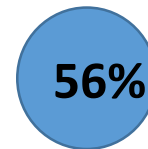
Le tre azioni più comuni: ridurre il consumo di energia (85%); ridurre uso/riutilizzare/riciclare (74%); usare mezzi alternativi al trasporto motorizzato (70%)

Le meno frequenti sono modificare la dieta (solo 36%), partecipare a scioperi o campagne (9%)

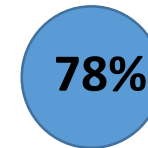
Lancet Planet Health 2024;
8: e879-93

Climate emotions, thoughts, and plans among US adolescents and young adults: a cross-sectional descriptive survey and analysis by political party identification and self-reported exposure to severe weather events

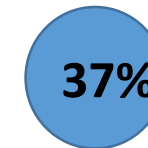
R Eric Lewandowski, Susan D Clayton, Lukas Olbrich, Joseph W Sakshaug, Britt Wray, Sarah E O Schwartz, Jura Augustinavicius, Peter D Howe, McKenna Parnes, Sacha Wright, Caitlyn Carpenter, Arkadiusz Wiśniowski, Diego Perez Ruiz, Lise Van Susteren



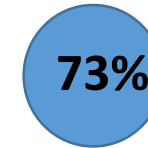
paura, tristezza,
ansia e impotenza



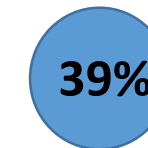
impatto sulla
salute mentale



impatto sulla
vita quotidiana



futuro appare
"spaventoso"



esitazione
ad avere figli

Conclusioni e prospettive future

Dai dati EDIT emerge una generazione informata, attenta e coinvolta
Una generazione che riconosce i rischi, ma è pronta a impegnarsi



Rafforzare la Formazione

Percorsi educativi integrati, scientifici ed emotivi, per alunni e insegnanti



Cittadinanza Attiva

Promuovere competenze di cittadinanza attiva e sostenibile, spirito critico e partecipazione



Facilitare Scelte Sostenibili

Supportare cambiamenti strutturali in mobilità, alimentazione e consumi

Le azioni quotidiane pro-clima sono diffuse per i comportamenti "a basso costo"

Restano meno praticate le scelte più impegnative.



Grazie per l'attenzione!

Visita il nostro sito www.ars.toscana.it
e iscriviti alla [Newsletter ARS](#)

www.ars.toscana.it/clima-e-salute.html

20
ANNI
EDIT

