



VENTI ANNI DI INDAGINI SULLA POPOLAZIONE ADOLESCENTE TOSCANA (EDIT 2005-2025)

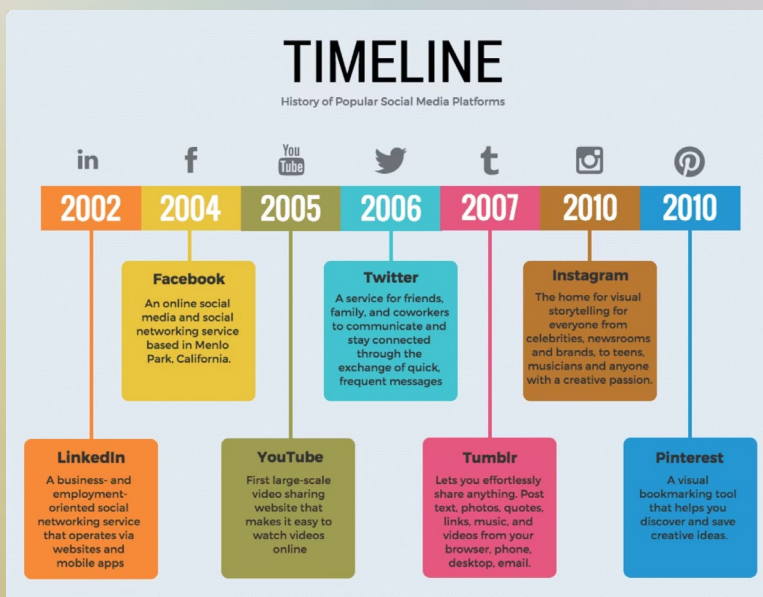


EDIT 2025: Vent'anni di Sorveglianza sugli Adolescenti Toscani

Dal 2005 al 2025, l'Agenzia Regionale di Sanità Toscana monitora sistematicamente gli stili di vita, i comportamenti di salute e i fattori di rischio nella popolazione studentesca. Un viaggio attraverso due decenni di trasformazioni profonde che hanno ridefinito il modo di vivere, comunicare e relazionarsi degli adolescenti.

Fabio Voller – Agenzia Regionale di Sanità Toscana

Un Mondo Radicalmente Trasformato



- 1** — **2008-2010**
Crisi economica globale
- 2** — **2020**
Pandemia COVID-19
- 3** — **2022-2024**
Guerre e crisi climatica
- 4** — **2005-2025**
Rivoluzione digitale

Gli adolescenti di oggi sono cresciuti attraversando crisi economiche, emergenze sanitarie globali, conflitti internazionali e trasformazioni tecnologiche senza precedenti. Questi eventi hanno inciso profondamente sulla quotidianità dei giovani, influenzandone la percezione del futuro e il benessere complessivo.

L'Impatto della Crisi Economica

La crisi del 2008-2010 ha segnato un punto di svolta per molte famiglie italiane. Il tasso di disoccupazione giovanile (15-24 anni) è passato dal **21,3% al 40%** tra il 2008 e il 2013, con punte superiori al 50% nel Mezzogiorno.

La quota di minori in povertà relativa è raddoppiata dal 12,5% al 26,8% tra il 2008 e il 2014. L'incertezza economica ha accentuato la vulnerabilità delle famiglie e ampliato le disuguaglianze educative e sanitarie, rendendo il futuro percepito come meno stabile e i percorsi di autonomia sempre più tardivi.

40%

Disoccupazione giovanile

Picco nel 2013

26.8%

Minori in povertà

Raddoppiata dal 2008



La Pandemia: Una Ferita Profonda

Nel 2020, la pandemia da COVID-19 ha segnato in profondità la vita dei giovani. Le restrizioni, la chiusura delle scuole e la perdita di relazioni significative hanno prodotto un aumento documentato di disagio psicologico, ansia e depressione, in particolare tra le ragazze.

Benessere Mentale

Impatto superiore a qualunque altra crisi recente sui livelli di benessere psicologico

Attività Fisica

Riduzione significativa dell'attività fisica e dello sport durante il lockdown

Vita Digitale

Aumento esponenziale dell'uso delle tecnologie digitali e dei social media

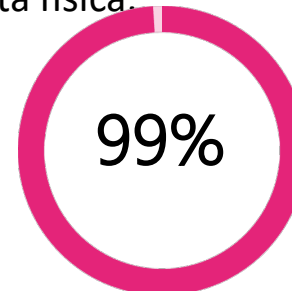
Anche a distanza di alcuni anni, molti di questi cambiamenti si sono stabilizzati, definendo nuovi modi di abitare il tempo libero e di percepire la socialità.

La Rivoluzione Digitale

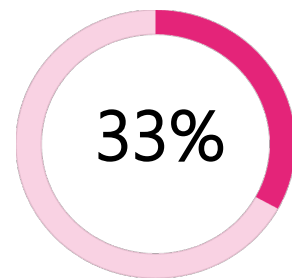
L'Iperconnessione Quotidiana

Dal 2005 a oggi l'uso di internet è diventato universale. Il **99%** degli adolescenti toscani possiede uno smartphone e oltre un terzo lo utilizza per più di cinque ore al giorno.

Il 96% dei 15enni europei utilizza i social media quotidianamente. L'iperconnessione favorisce l'accesso all'informazione ma si associa a stress, disturbi del sonno e riduzione dell'attività fisica.



Possesso smartphone



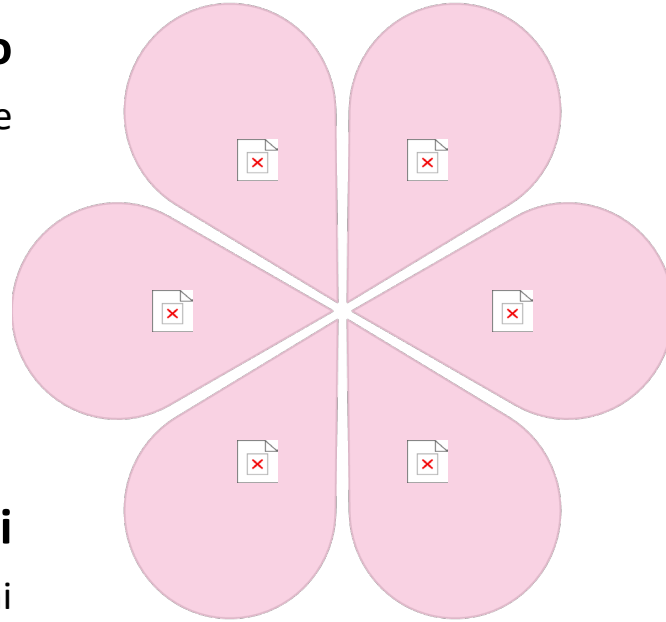
Uso oltre 5 ore/giorno

L'Adolescenza: Età Chiave per la Prevenzione

Benessere Psicologico
Emergono i primi segnali di disagio mentale

Sicurezza Stradale
Percezione del rischio alla guida

Comportamenti Sessuali
Sviluppo dell'identità e delle relazioni



Alimentazione
Si formano abitudini alimentari durature

Attività Fisica
Si stabiliscono modelli di movimento

Uso di Sostanze
Prime sperimentazioni con alcol e fumo

In questa fase cruciale si formano le abitudini che influenzeranno la vita adulta. Gli incidenti stradali rappresentano la prima causa di morte sotto i 30 anni a livello globale secondo l'OMS.

La Sorveglianza EDIT: Metodologia e Evoluzione

Avviata nel 2005, EDIT è una delle più longeve esperienze di monitoraggio sugli adolescenti in Italia. Realizzata con cadenza triennale dall'ARS Toscana, raccoglie dati su benessere psicologico, contesto familiare, attività fisica, uso di tecnologie, consumo di sostanze, comportamenti sessuali, bullismo e sicurezza stradale.



01

Reclutamento Scuole

Istituti secondari di II grado su base volontaria, garantendo rappresentatività geografica

03

Raccolta Dati

Questionario web anonimo con domande standardizzate e scale validate

02

Campionamento

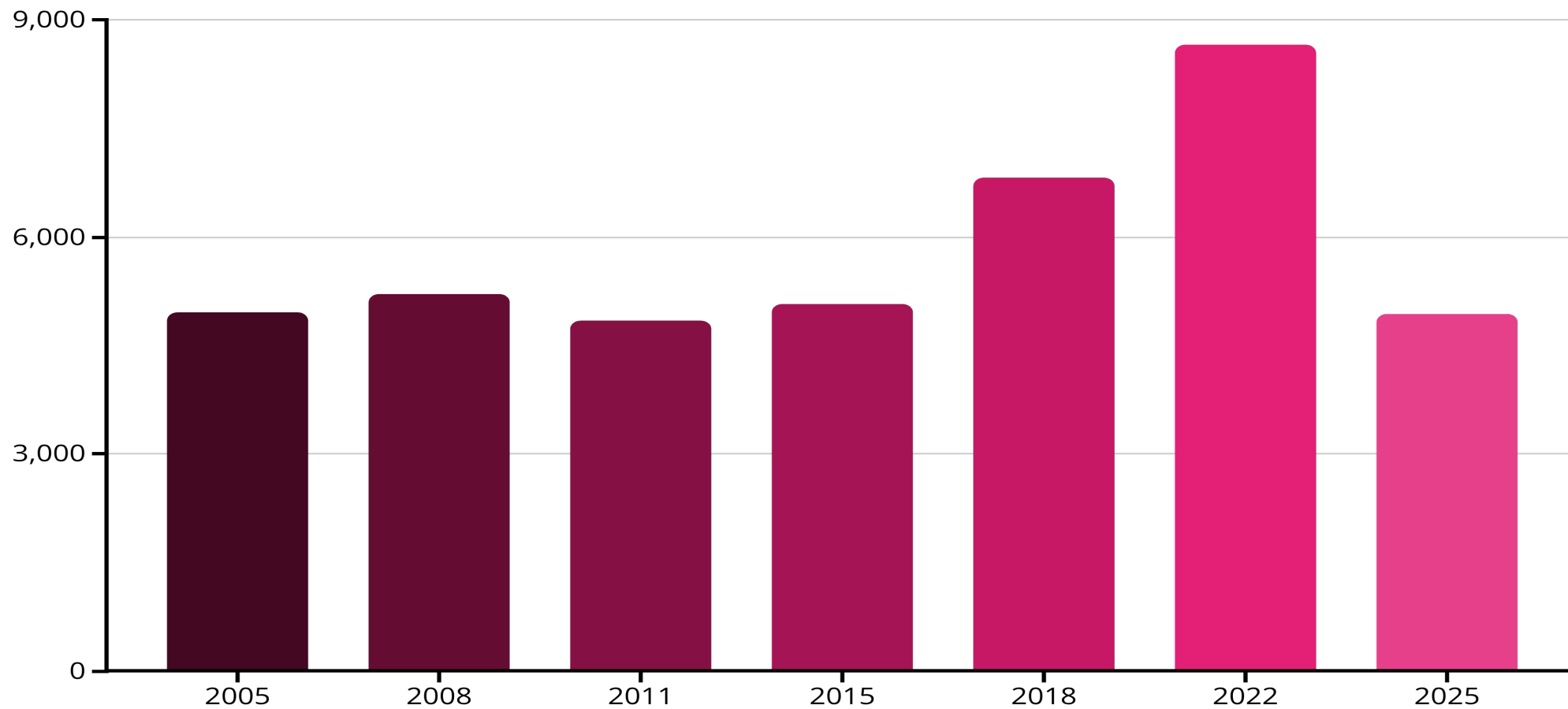
Studenti 14-19 anni, stratificazione per sesso, età e AUSL di residenza

04

Analisi

Elaborazione con pesi campionari per rappresentatività della popolazione target

Sette Edizioni, 40.000 questionari



Vent'anni di Cambiamenti: Luci e Ombre

Sicurezza Stradale

La percentuale di adolescenti con patente è diminuita di oltre la metà, ma il rischio di incidente rimane elevato tra i neopatentati. Distrazione, velocità e uso del cellulare continuano a essere fattori determinanti.

Benessere Psicologico

Progressivo aumento del distress, con **44,2% delle ragazze** contro 16,1% dei ragazzi che riferiscono sintomi nel 2025. Crescono i disturbi del comportamento alimentare.

Consumo di Sostanze

Riduzione dei consumi tradizionali (sigarette, alcol), ma aumento di nuove forme: sigarette elettroniche, psicofarmaci senza prescrizione, consumo episodico di superalcolici.

Attività Fisica

Tendenza alla riduzione con differenze di genere marcate. Barriere economiche, mancanza di spazi accessibili e concorrenza delle attività digitali sono i principali ostacoli.



Investire sul Futuro della Salute Collettiva

I vent'anni di EDIT restituiscono un ritratto dinamico della popolazione adolescenziale toscana: forse più moderata nei tradizionali comportamenti a rischio, ma anche più esposta a nuove forme di stress, solitudine e vulnerabilità.

I dati mostrano che gli interventi di promozione della salute nelle scuole hanno contribuito a migliorare la conoscenza dei rischi, ma evidenziano anche l'urgenza di **politiche integrate** capaci di connettere scuola, sanità, enti locali e famiglie.

Conoscere e comprendere questa fase cruciale della vita significa investire sul futuro della salute collettiva.



66 Scuole

Partecipanti nel 2025



4.927 Studenti

Voci raccolte



3 AUSL

Copertura regionale


Il portale dati Edit: dettaglio per genere ed asl



Cerca ...

EDIT

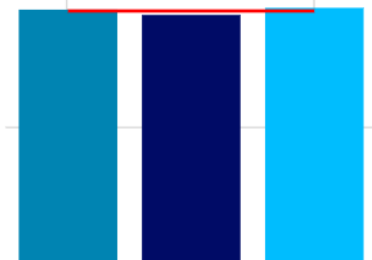
Comportamenti a rischio e stili di vita dei giovani toscani

Il contesto Famiglia-amici-scuola-tempo libero **Clima** Benessere psicologico Abitudine al fumo Bevande alcoliche Sostanze psicotrope Gioco azzardo patologico Guida 

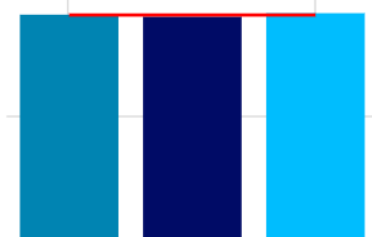
Bullismo e cyberbullismo Alimentazione peso corporeo e attività fisica Comportamenti sessuali Identità di genere

Clima

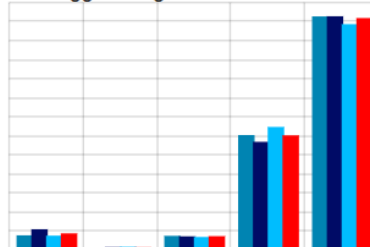
Studenti e studentesse (14-19 anni) che pensano che il cambiamento climatico esista



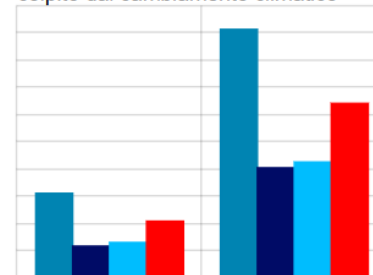
Studenti e studentesse (14-19 anni) che pensano che il cambiamento climatico sia causato dalle attiv...



Studenti e studentesse (14-19 anni) per opinione su quanto il cambiamento climatico danneggerà le g...



Studenti e studentesse (14-19 anni) che conoscono qualcuno colpito dal cambiamento climatico





Grazie per l'attenzione!

Visita il nostro sito www.ars.toscana.it
e iscriviti alla [Newsletter ARS](#)

20
ANNI
EDIT



ARS TOSCANA
agenzia regionale di sanità