

La diagnosi in PS

I codici diagnostici essenziali
- i primi risultati -

Firenze, 25 novembre 2014 - Ars

Obbiettivi della lista di codici

- Verificare l'andamento epidemiologico delle presentazioni in PS
- Valutare la qualità dell'assistenza erogata
- Avere dati più precisi per la programmazione dell'organizzazione sanitaria

Che cosa sarà veramente possibile?

Registrazione delle diagnosi negli anni

Quante diagnosi codificate?

Grande gruppo ICD9	N° diagnosi registrate
1-Malattie infettive e parassitarie	356
2-Tumori	368
3-Malattie endocrine, della nutrizione, metabolismo e disturbi immunitari	167
4-Malattie del sangue e degli organi emopoietici	79
5-Disturbi psichici	301
6-Malattie del sistema nervoso	860
7-Malattie del sistema circolatorio	361
8-Malattie dell'apparato respiratorio	176
9-Malattie dell'apparato digerente	404
10-Malattie dell'apparato genitourinario	287
11-Complicanze della gravidanza	449
12-Malattie della pelle e del sottocutaneo	154
13-Malattie del sistema osteomuscolare e del connettivo	634
14-Malformazioni congenite	177
15-Condizioni morbose di origine perinatale	105
16-Sintomi, segni e stati morbososi maldefiniti	223
17-Traumatismi ed avvelenamenti	125
18-Codici V	125
TOTALE	7.125

2012

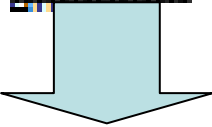
1.431.388 accessi

12 % missing

(174.000 accessi)

2013

1.452.917 accessi



7.514

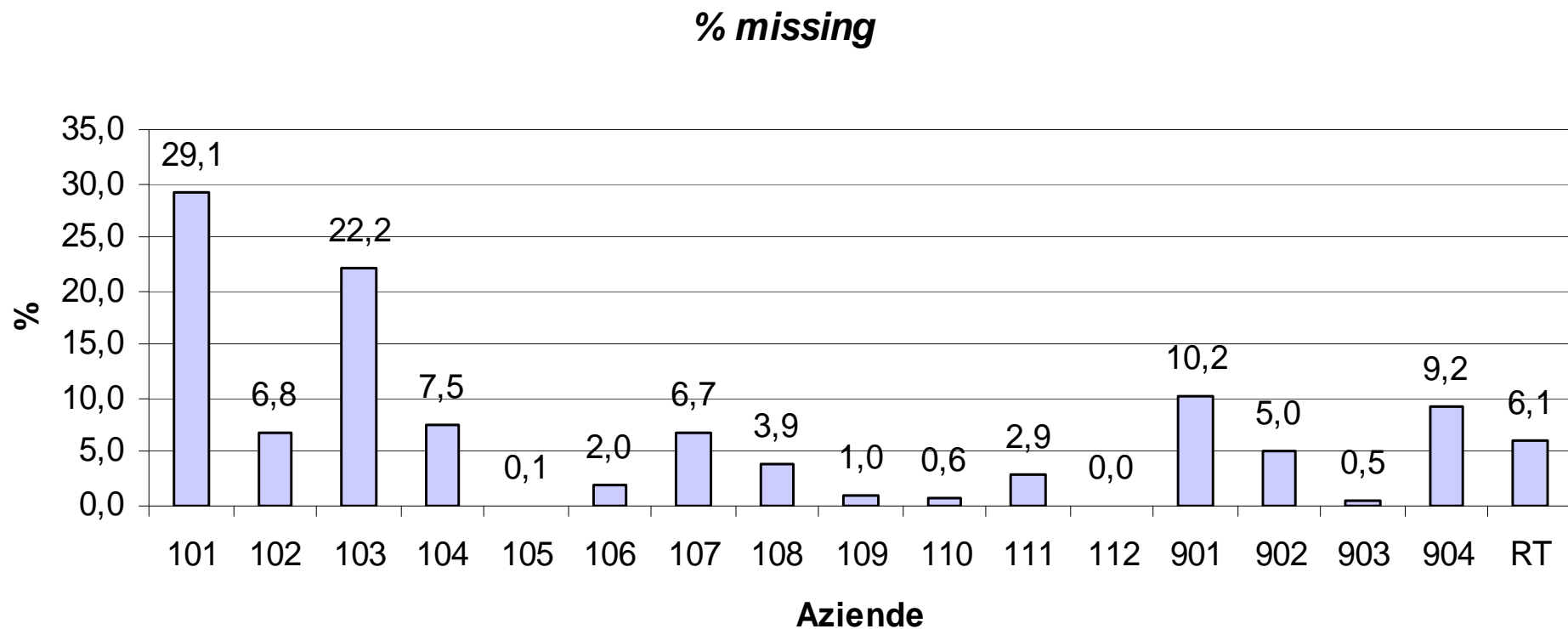
6 % missing

Registrazione delle diagnosi negli anni

2013

1.452.917 accessi

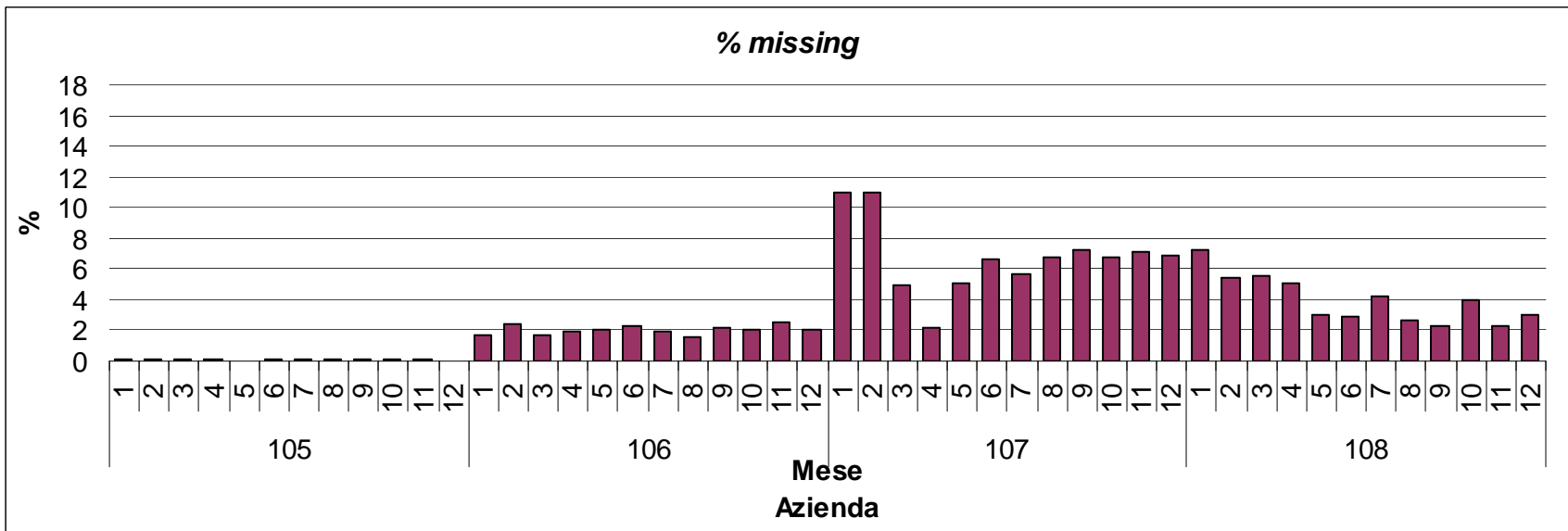
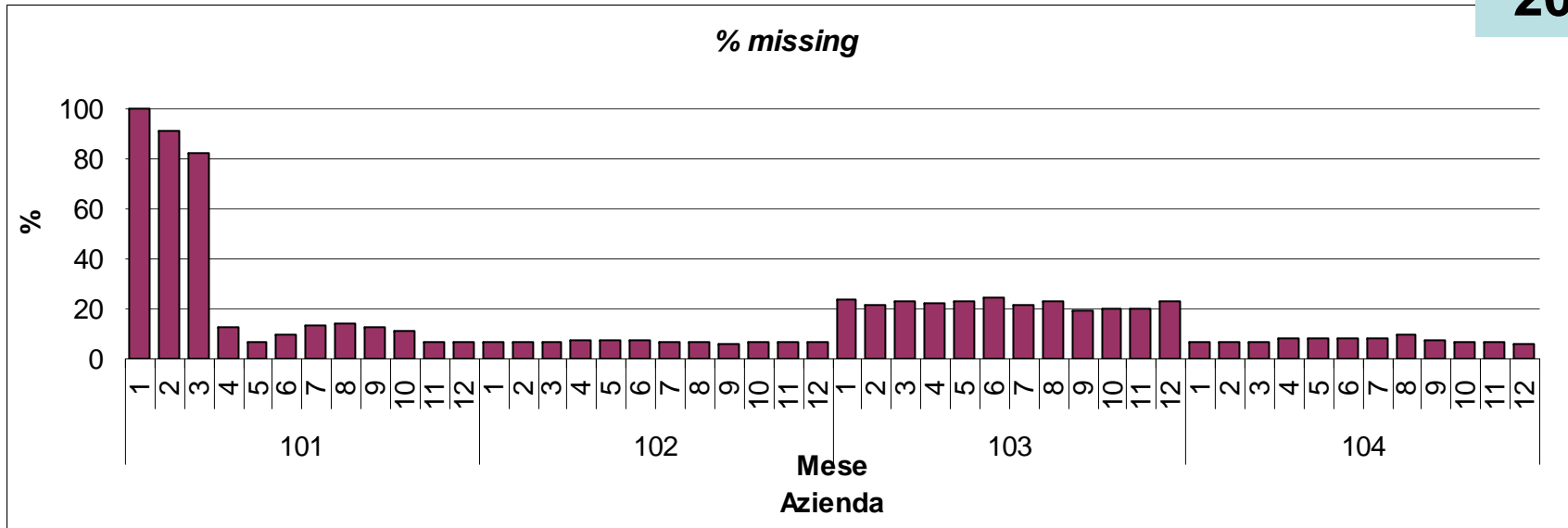
6 % missing



Calcolato su tutti gli accessi

Registrazione delle diagnosi negli anni

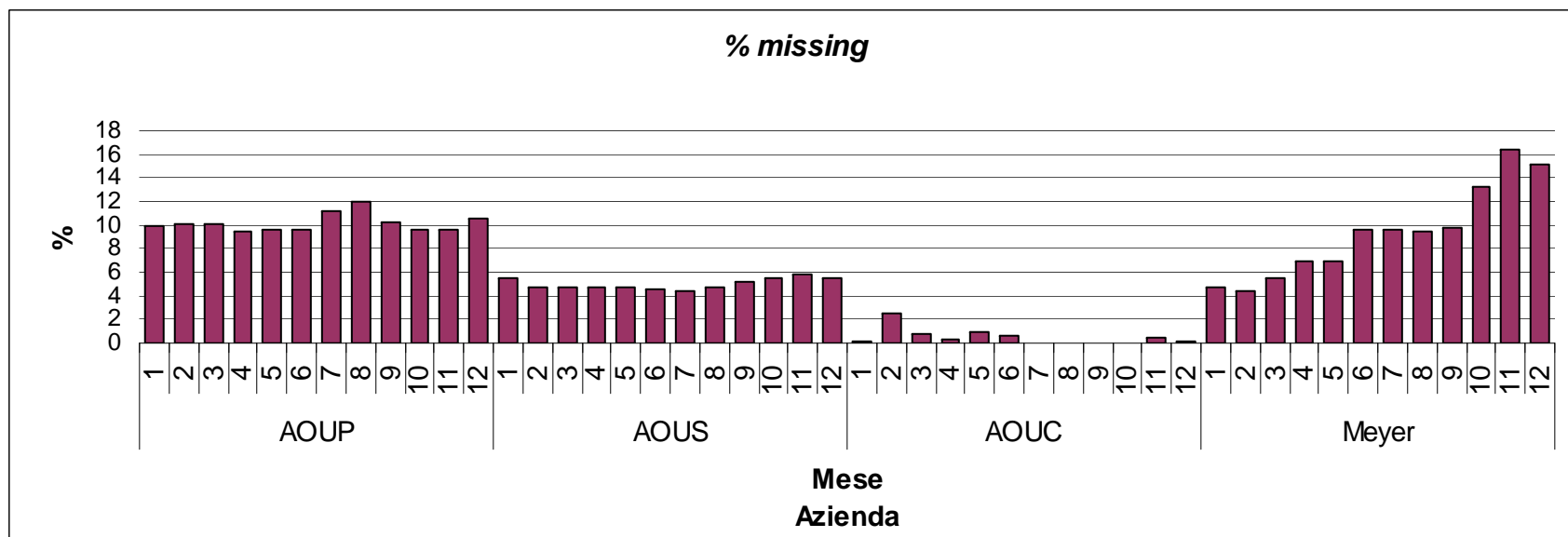
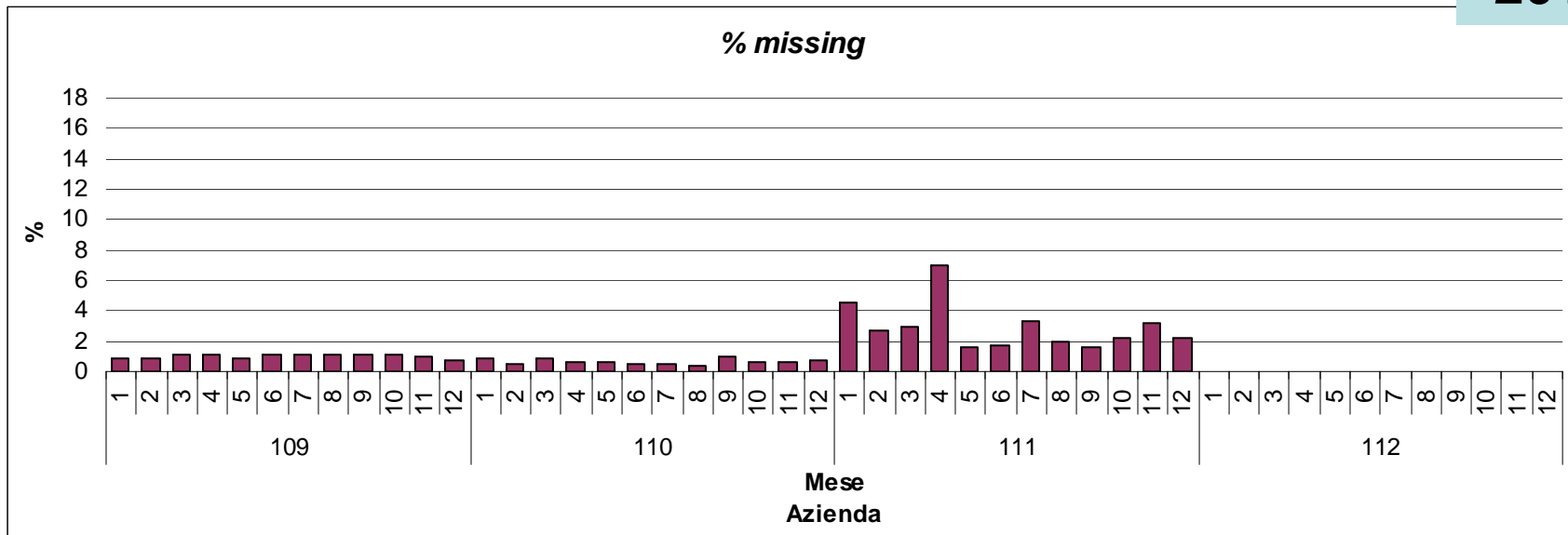
2013



Calcolato su tutti gli accessi

Registrazione delle diagnosi negli anni

2013



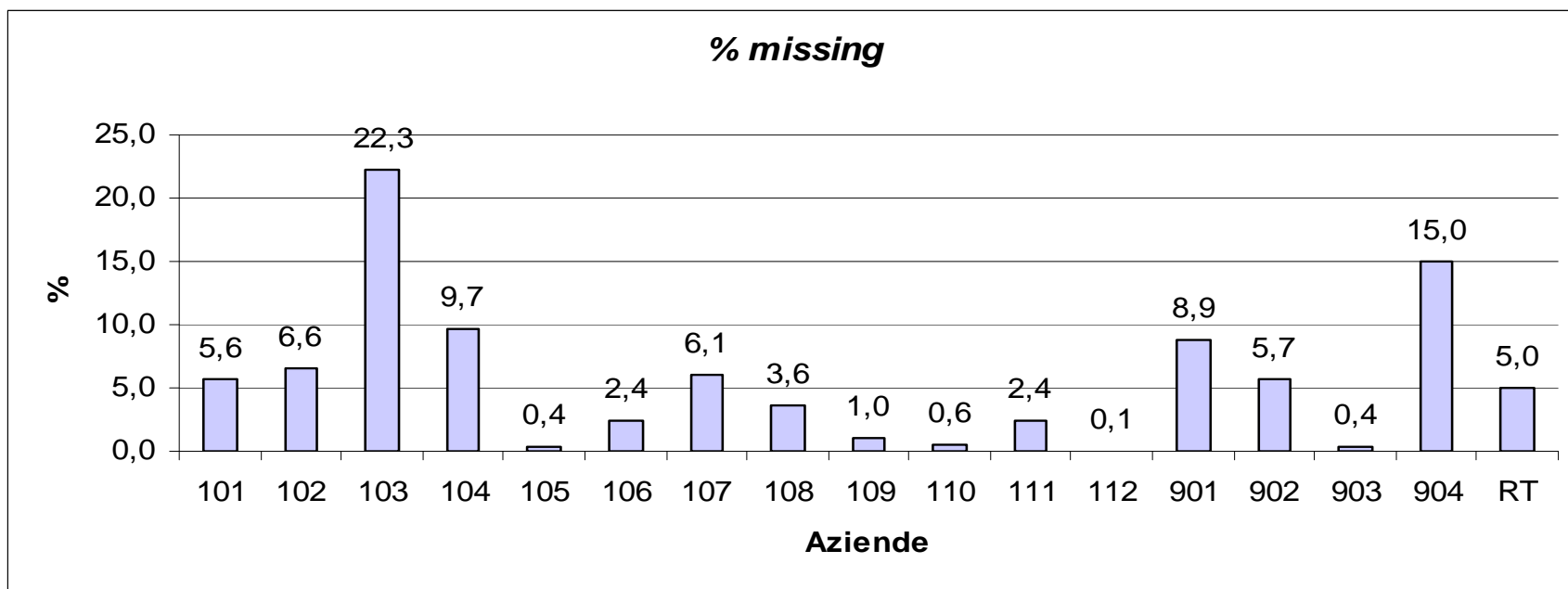
Calcolato su tutti gli accessi

Registrazione delle diagnosi negli anni

**2014
gen-set**

1.452.917 accessi

5 % missing

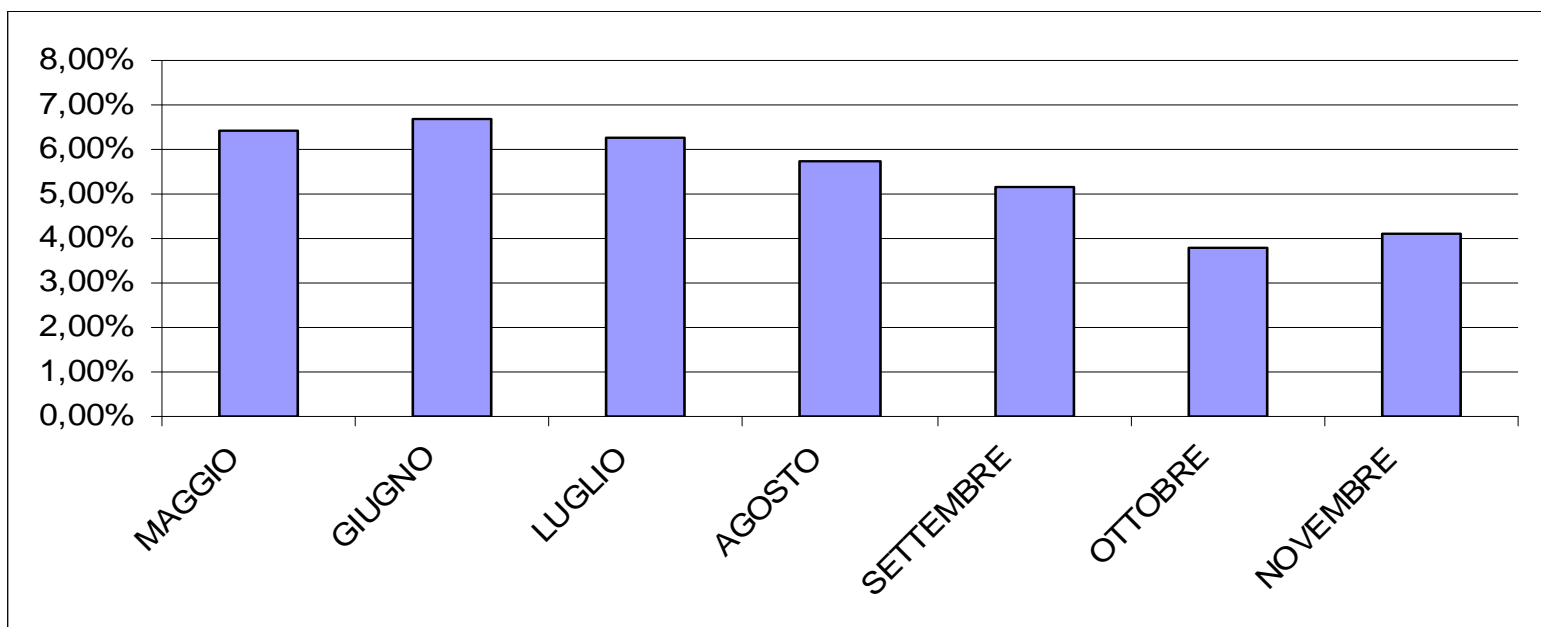


Calcolato su tutti gli accessi

Registrazione delle diagnosi negli anni

2014
mag-nov

5,7 % missing



Obbligo registrazione ed invio al Ministero della diagnosi principale

Dati Novembre relativi ai primi 10 giorni – esclusi abbandoni e dimissioni volontarie

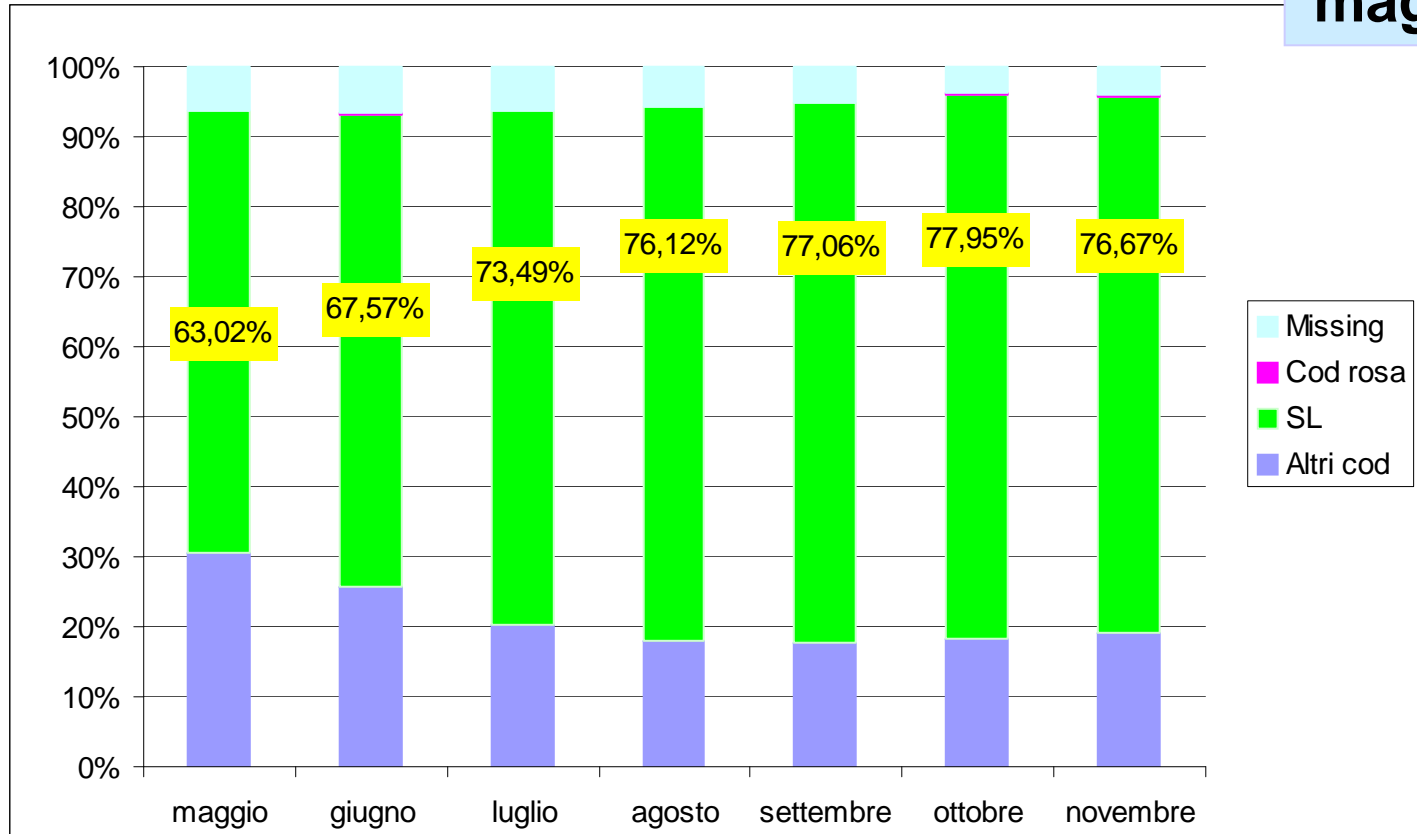
Lo strumento: i codici essenziali

- Migliorare la qualità di codifica delle diagnosi
- Garantire l'uniformità di assegnazione dei codici
- Ridurre i tempi tecnici di selezione per il professionista
- Misurare e confrontare le risorse impiegate per le varie codifiche

Distribuzione lista ai PS fine Maggio 2014

Verifica utilizzo codici della *shortlist* (SL) Accessi per tipo diagnosi codificata e mese accettazione

2014
mag-nov

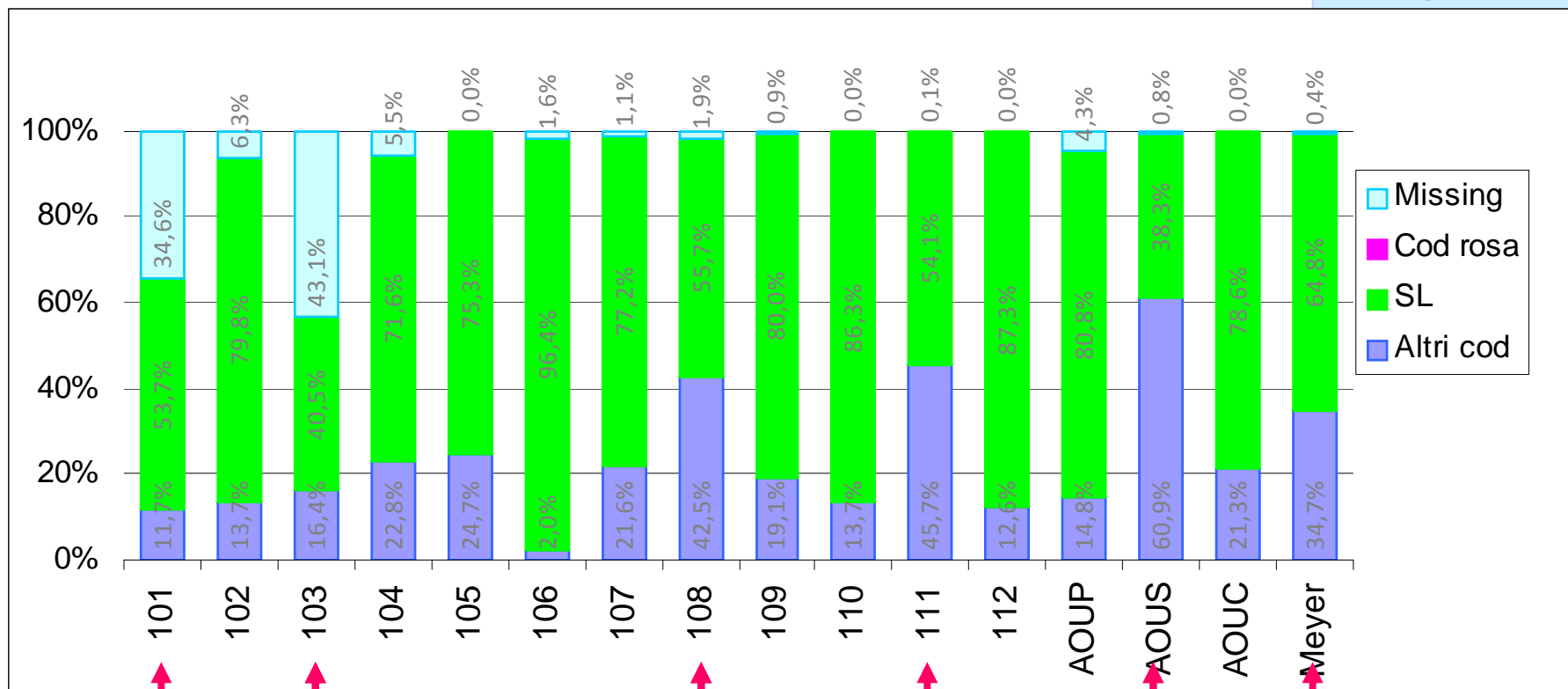


Quota di accessi con diagnosi codificata
attraverso i codici della lista (*shortlist* **SL**)

Verifica utilizzo codici della SL

Accessi per tipo diagnosi codificata e Azienda

2014
mag-nov



Verifica utilizzo codici

Utilizzati **612** codici su 617 previsti

Zoom accessi ottobre:

- **2.371** codici ICD 9 utilizzati non presenti nella SL
- **100** codici V NON previsti dalla lista
(1.033 accessi in 1 mese)
- Asl di **Prato, Livorno e Siena**, perfettamente allineati alla lista!

Verifica utilizzo codici della SL

Numero accessi codificati con altre diagnosi per Azienda e mese

Azienda	MAGGIO	GIUGNO	LUGLIO	AGOSTO	SETTEMBRE	OTTOBRE	NOVEMBRE*
101	235	276	475	443	545	1.077	399
102	1.121	1.093	723	860	792	598	176
103	2.040	1.930	1.491	977	834	777	217
104	2.106	1.970	1.541	1.423	1.093	---	---
105	2.324	1.320	1.171	1.076	972	1.007	302
106	1.306	174					
107	2.427	2.528	1.201				
108	5.446	5.399	5.516	5.598	4.384	5.275	1.401
109	2.220	2.151	2.016	2.162	1.534	1.476	397
110	2.966	2.301	1.452	1.307	1.163	1.153	320
111	2.590	2.466	2.268	2.266	2.299	2.454	752
112	1.307	1.087	778	837	585	575	164
AOUP	1.458	1.306	890	916	788	941	248
AOUS	2.901	2.718	2.681	2.592	2.472	2.487	693
AOUC	5.344	3.470	1.695	1.267	1.281	1.367	449
Meyer	1.514	1.359	1.155	1.090	850	759	257
Totale	37.305	31.548	25.053	22.814	19.592	19.946	5.775

*Dati Novembre relativi ai primi 10 giorni

Az. allineate

Codice Rosa

dati rilevazione Regione Toscana

1° semestre 2014

	Adulti	Minori	Totale
Maltrattamenti	1367	164	1531
Abusi	64	29	93
Stalking	41		41
Totale	1472	193	1665

Benchmark

Shortlist

266 casi registrati in PS (codici SL)

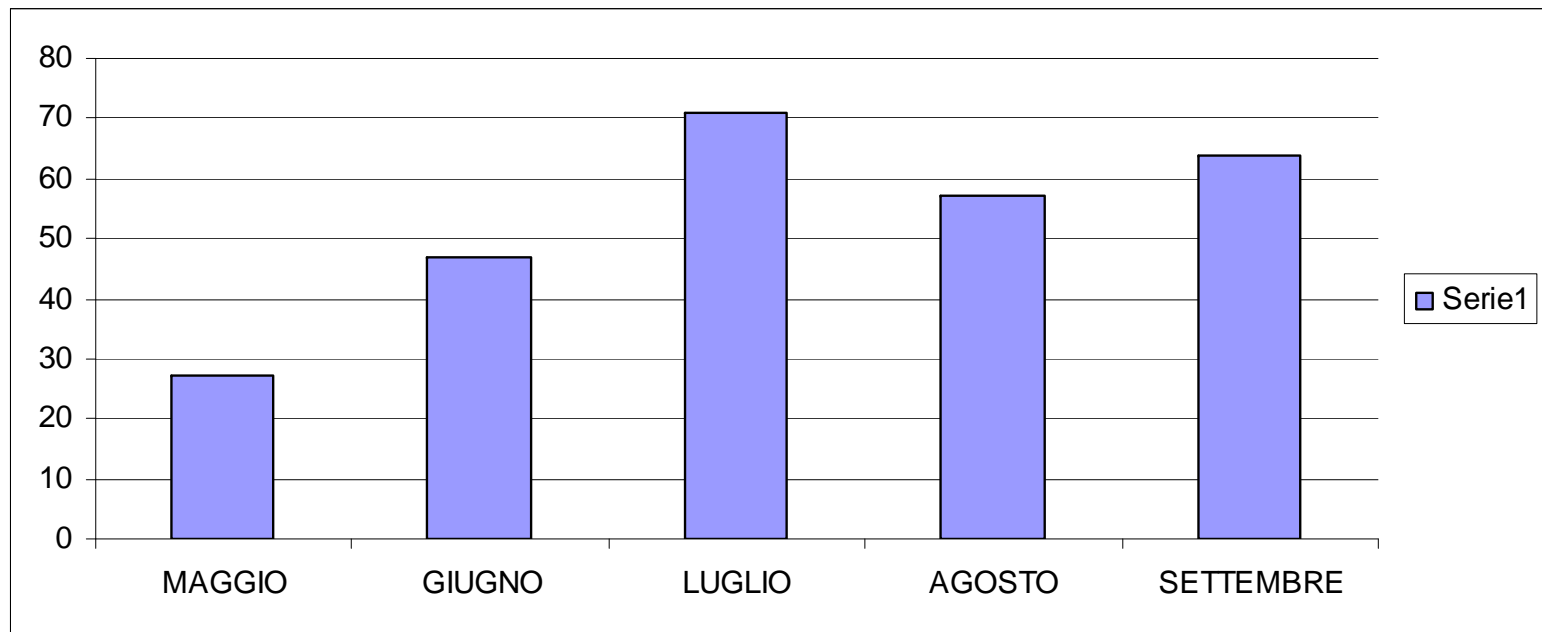
Periodo maggio-ottobre 2014



Codice Rosa

dati rilevazione RFC 106

266 casi registrati in PS (codici SL) - periodo maggio-ottobre 2014



I maltrattamenti non risultano codificati con altri codici

Codice Rosa

Qualunque sia la diagnosi testuale inserita
si ricorda che:

- *“Nei casi di maltrattamento o abuso il medico deve sempre indicare la relativa codifica ICD, scelta tra i quattro codici proposti, due per gli adulti e due per i bambini. Tale codifica non dovrà essere stampata nella scheda clinica di PS consegnata al paziente.”*



Raccomandazioni

- **Analizzare accessi con diagnosi *missing***
- **Informatizzare la shortlist**
- **Sensibilizzare i professionisti verso la registrazione dei codici rosa**
- **Verificare dati aziendali sulle diagnosi aggiuntive alla SL per cercare una convergenza verso la SL (*file excel*)**