

I report UVM

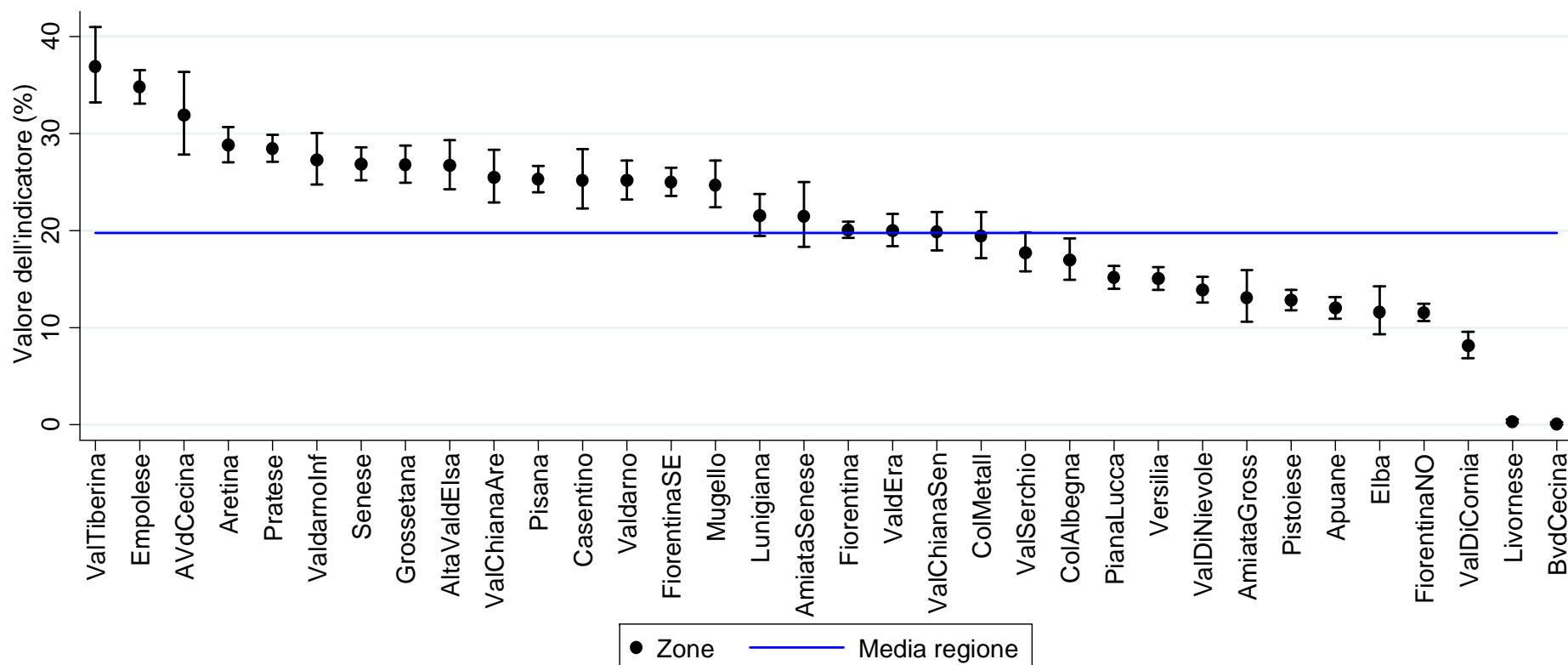
Variabilità di Zona distretto

Assistenza continua agli anziani non autosufficienti:
cosa valutare per agire

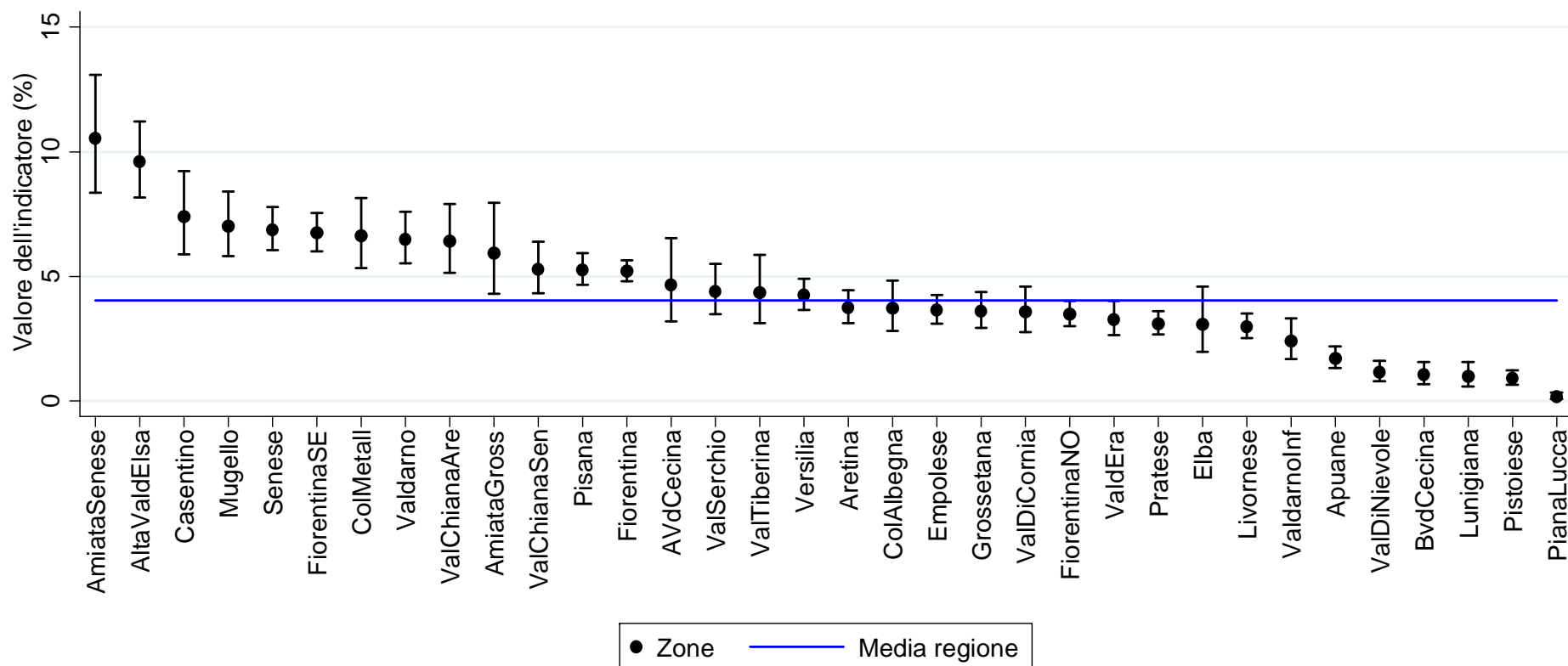
Firenze, 21 aprile 2015

Accessibilità

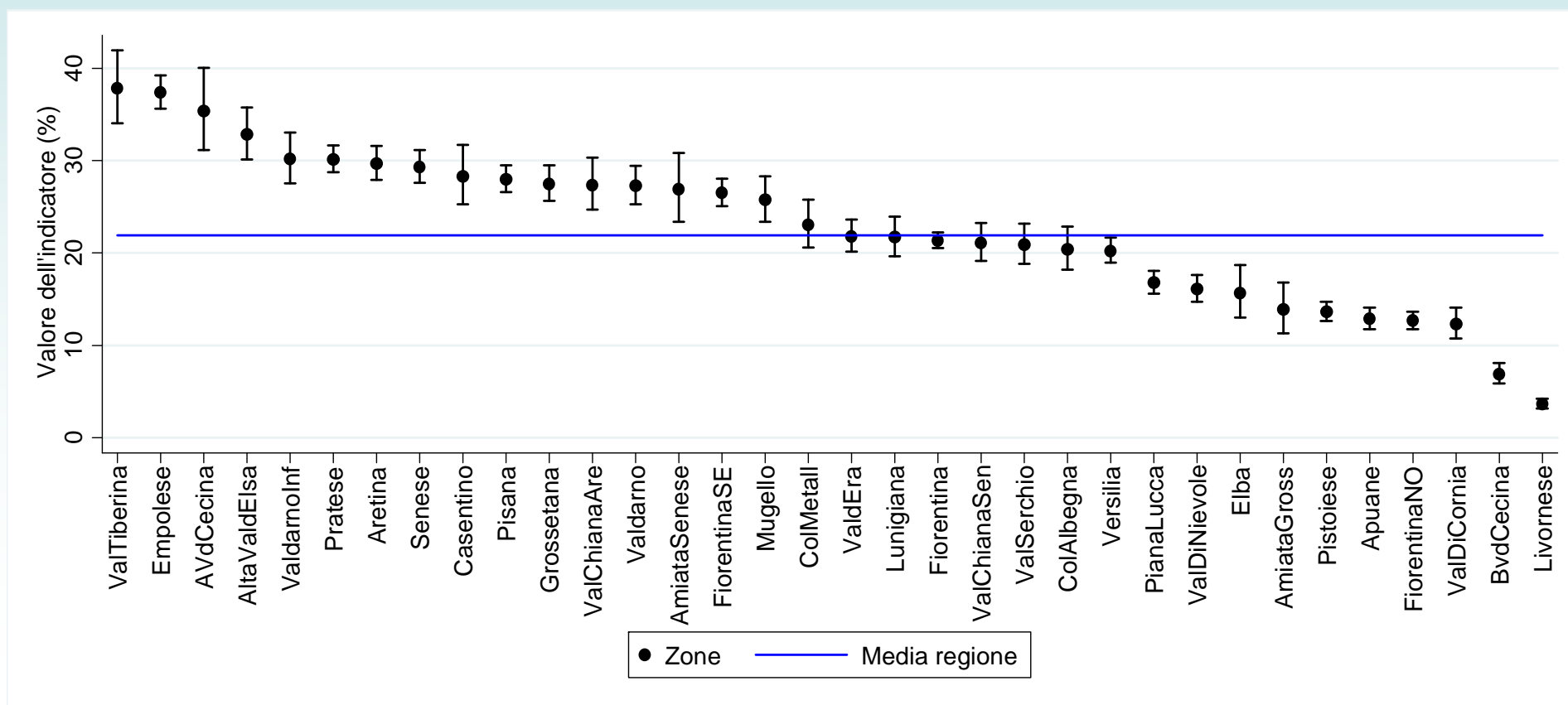
1A. Percentuale di anziani non autosufficienti in carico in assistenza domiciliare sul totale di anziani non autosufficienti attesi



1B. Percentuale di anziani non autosufficienti in carico in residenziale permanente sul totale di anziani non autosufficienti attesi

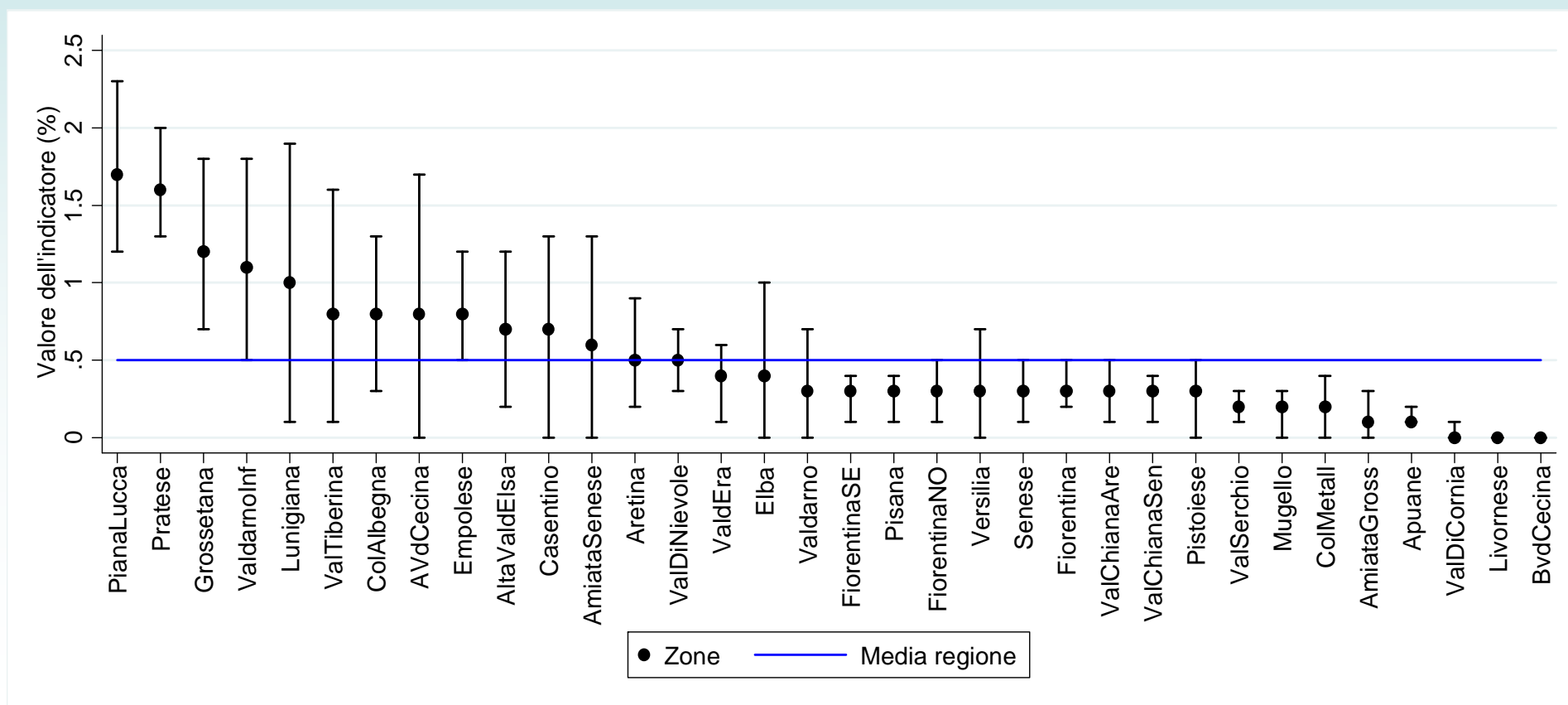


1E. Percentuale di anziani non autosufficienti in carico sul totale di anziani non autosufficienti attesi



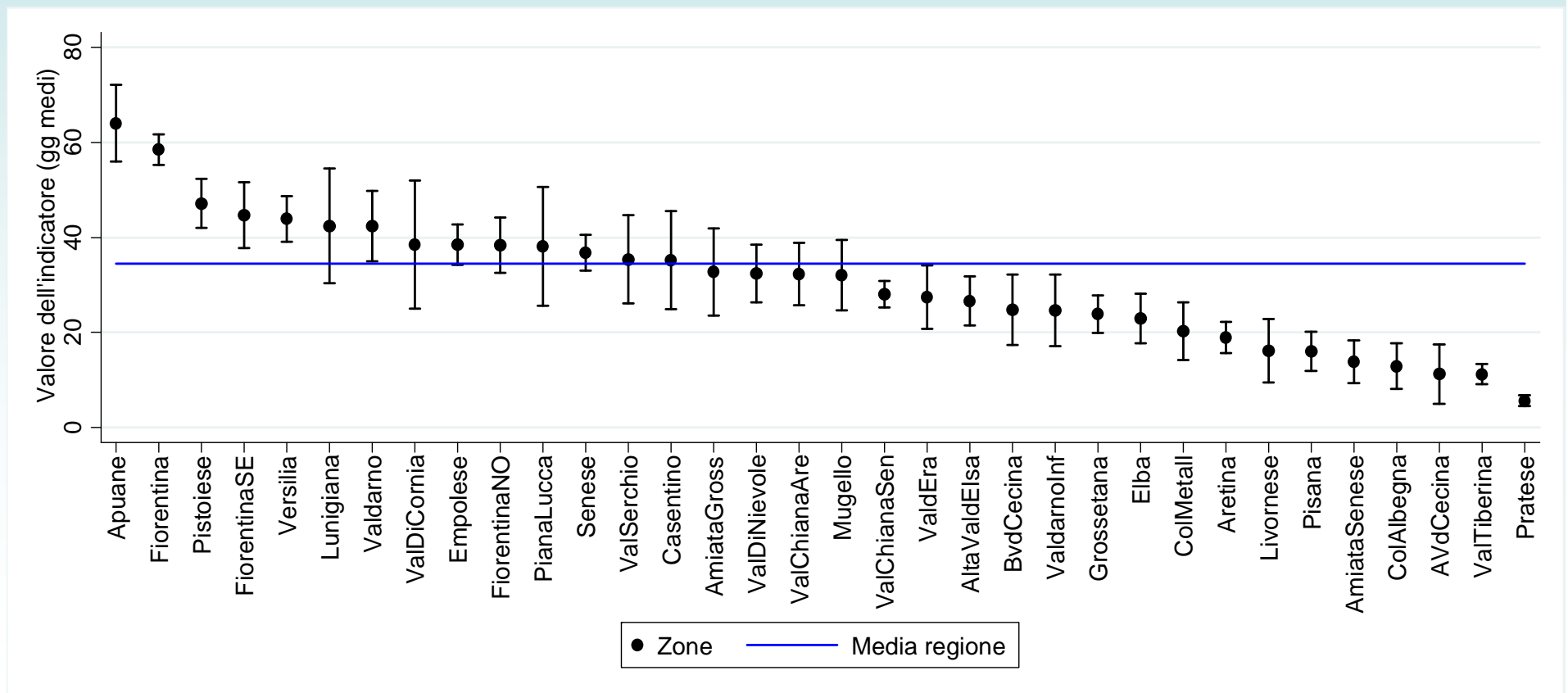
Continuità assistenziale

3A. Percentuale di dimessi da ospedale (AFO medica, degenza 7+ gg, reg. ordinario) presa in carico in assistenza domiciliare entro 7gg dalla dimissione

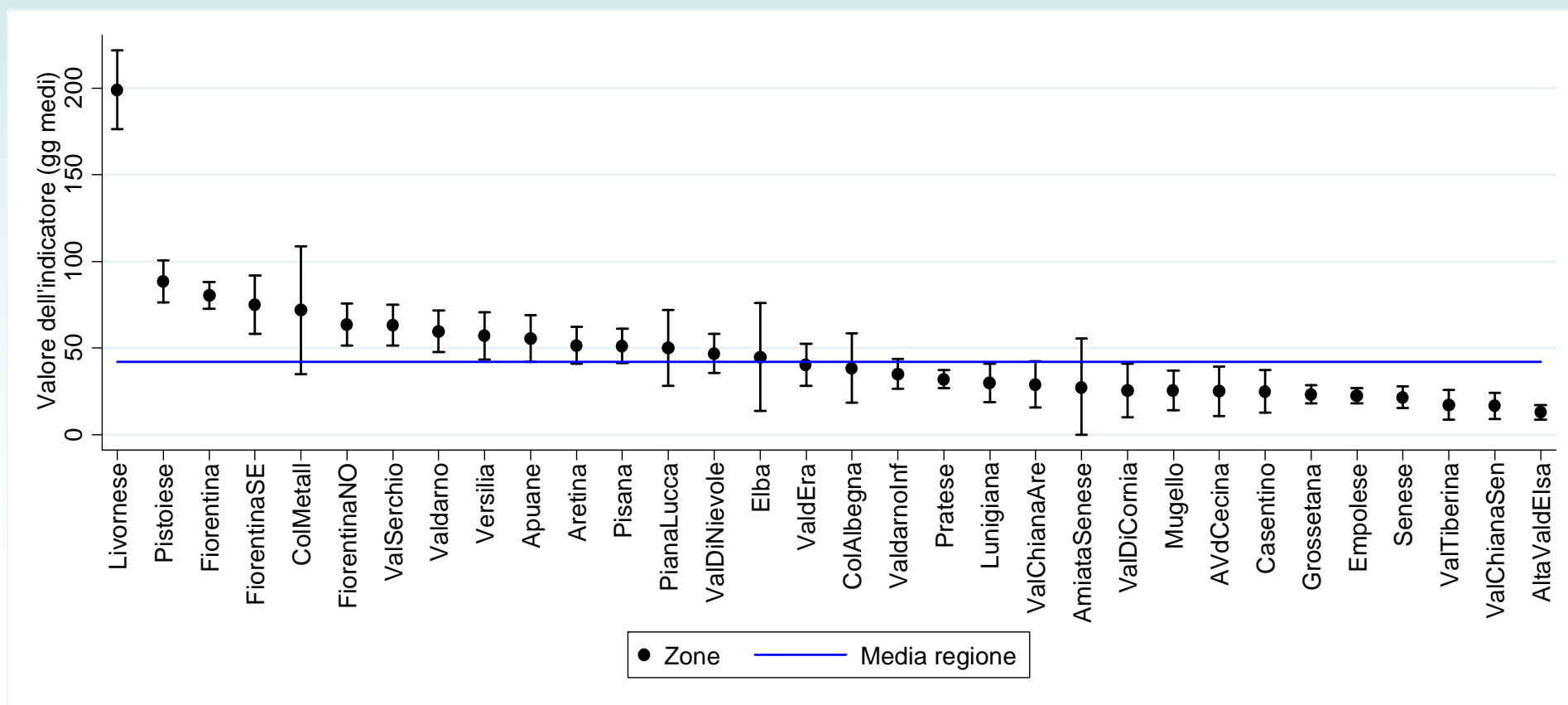


Tempestività

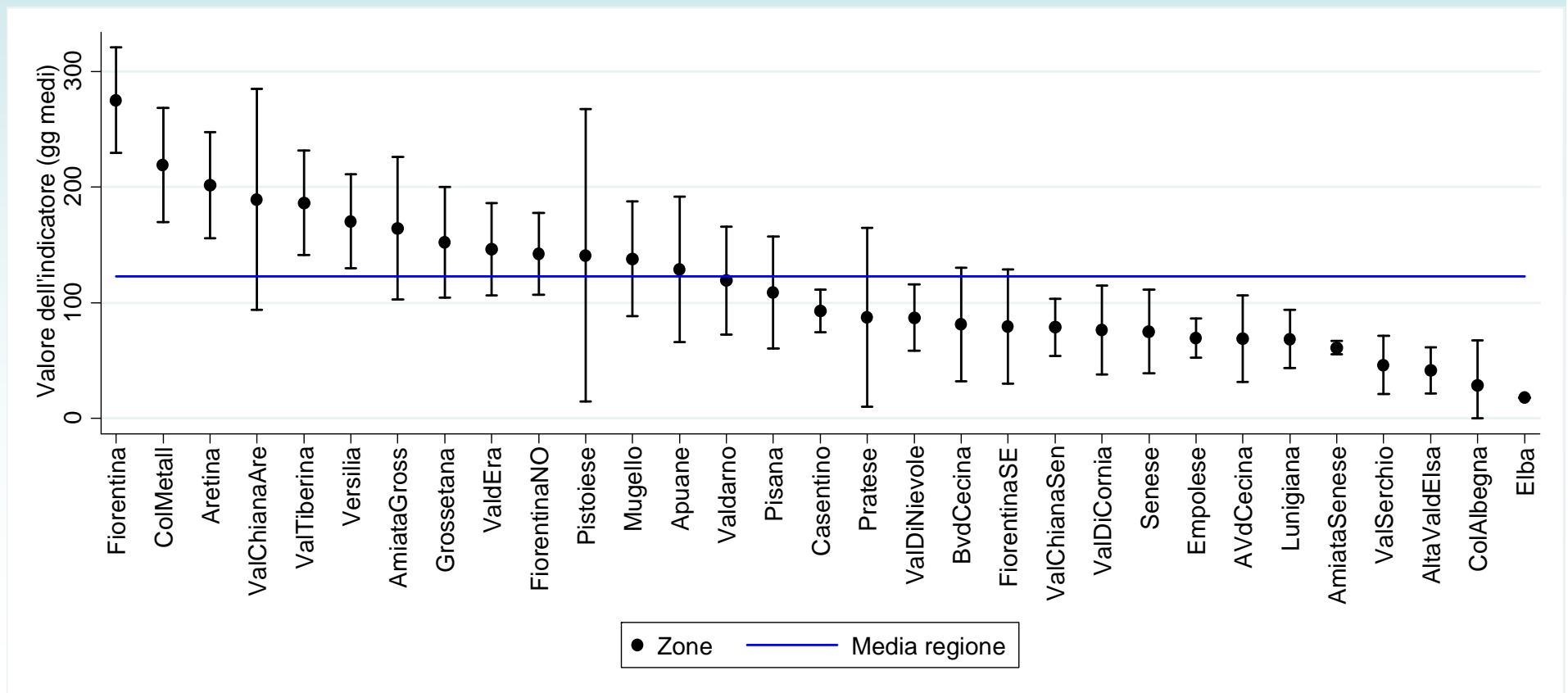
4A. Tempo intercorso tra la data di segnalazione del bisogno e la data di valutazione multidimensionale



4E. Tempo intercorso tra la data di valutazione multidimensionale e la data di erogazione dell'assistenza domiciliare

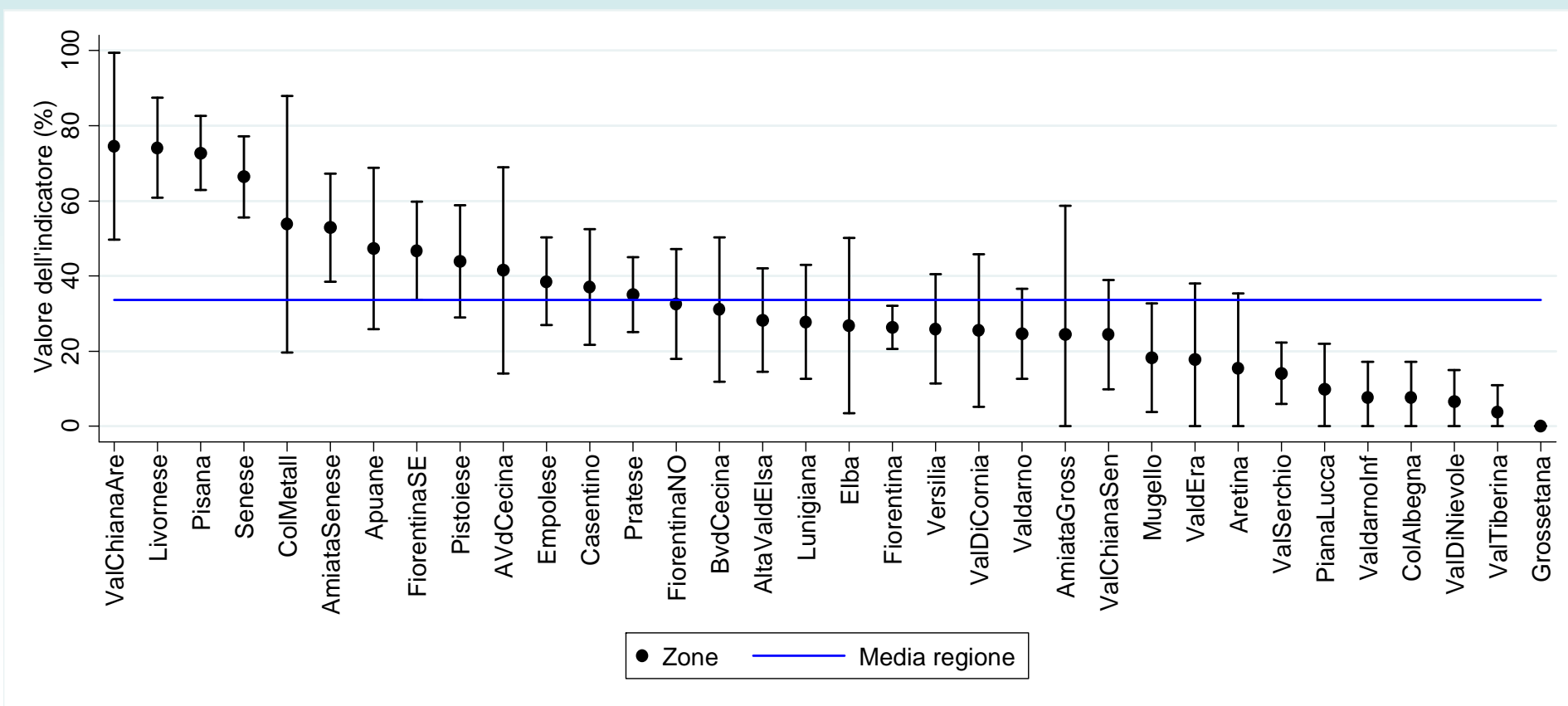


4F. Tempo intercorso tra la data di valutazione multidimensionale e la data di erogazione dell'assistenza residenziale permanente

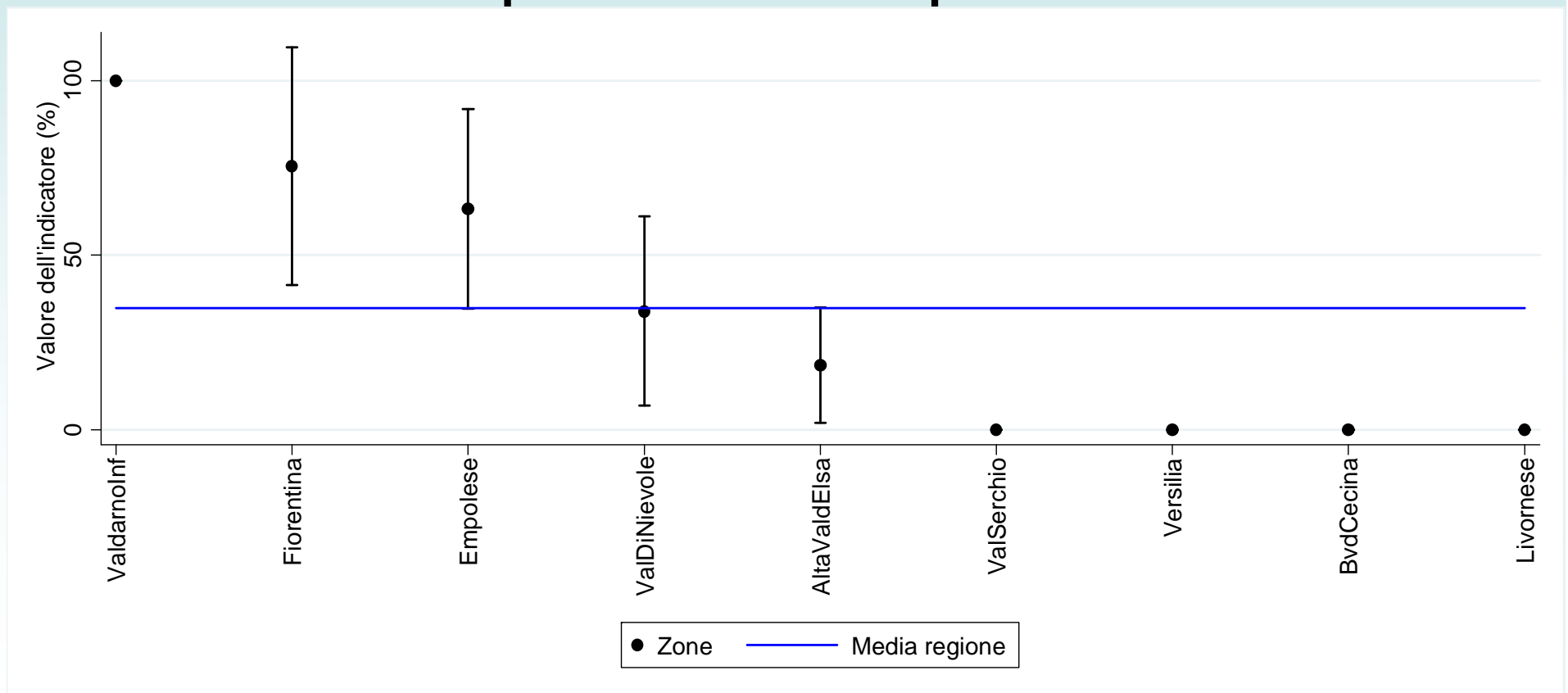


Appropriatezza

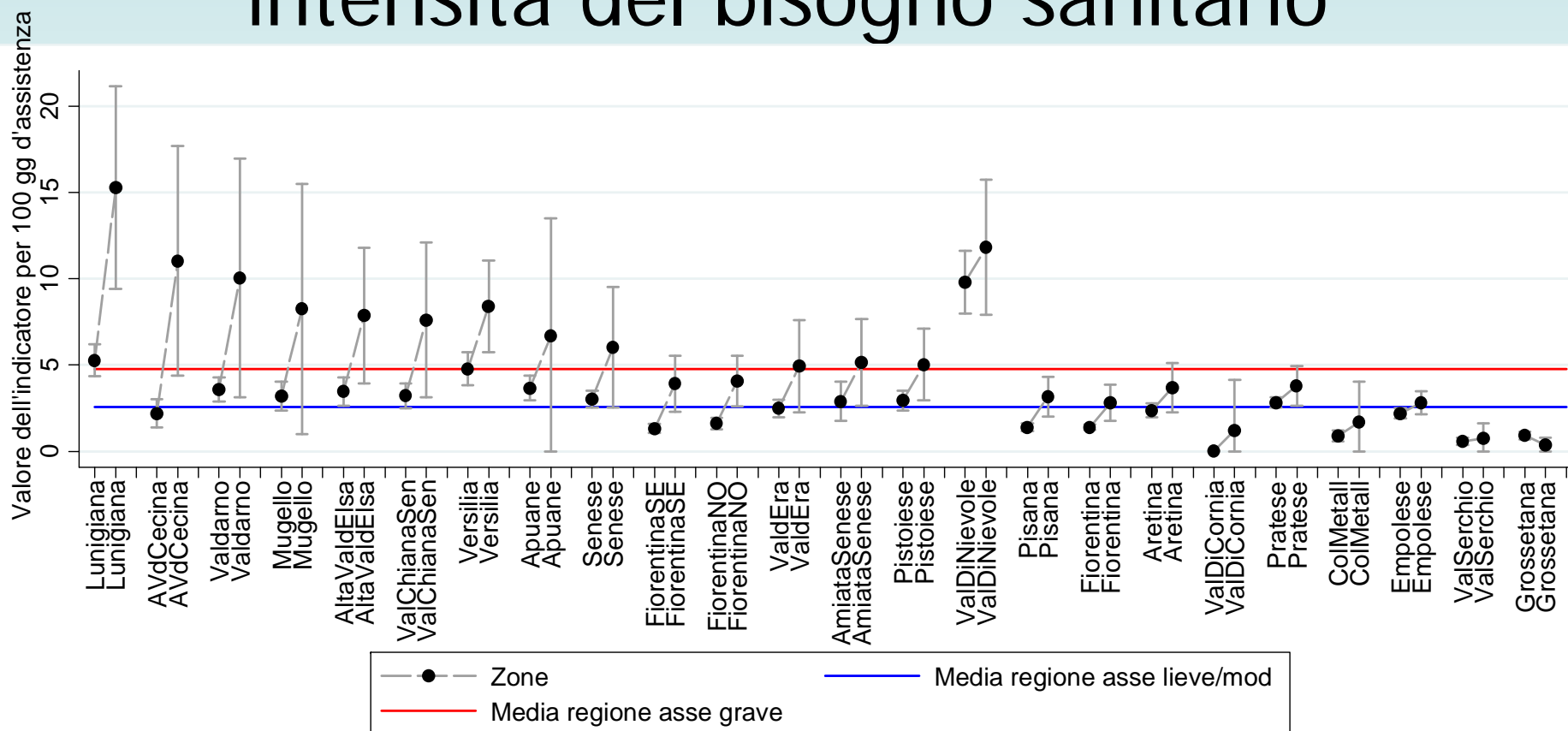
8A. Percentuale di presi in carico in regime residenziale (R1/R3), entro i 3 mesi dalla valutazione, con compromissione dell'autonomia grave e supporto sociale scarso/assente



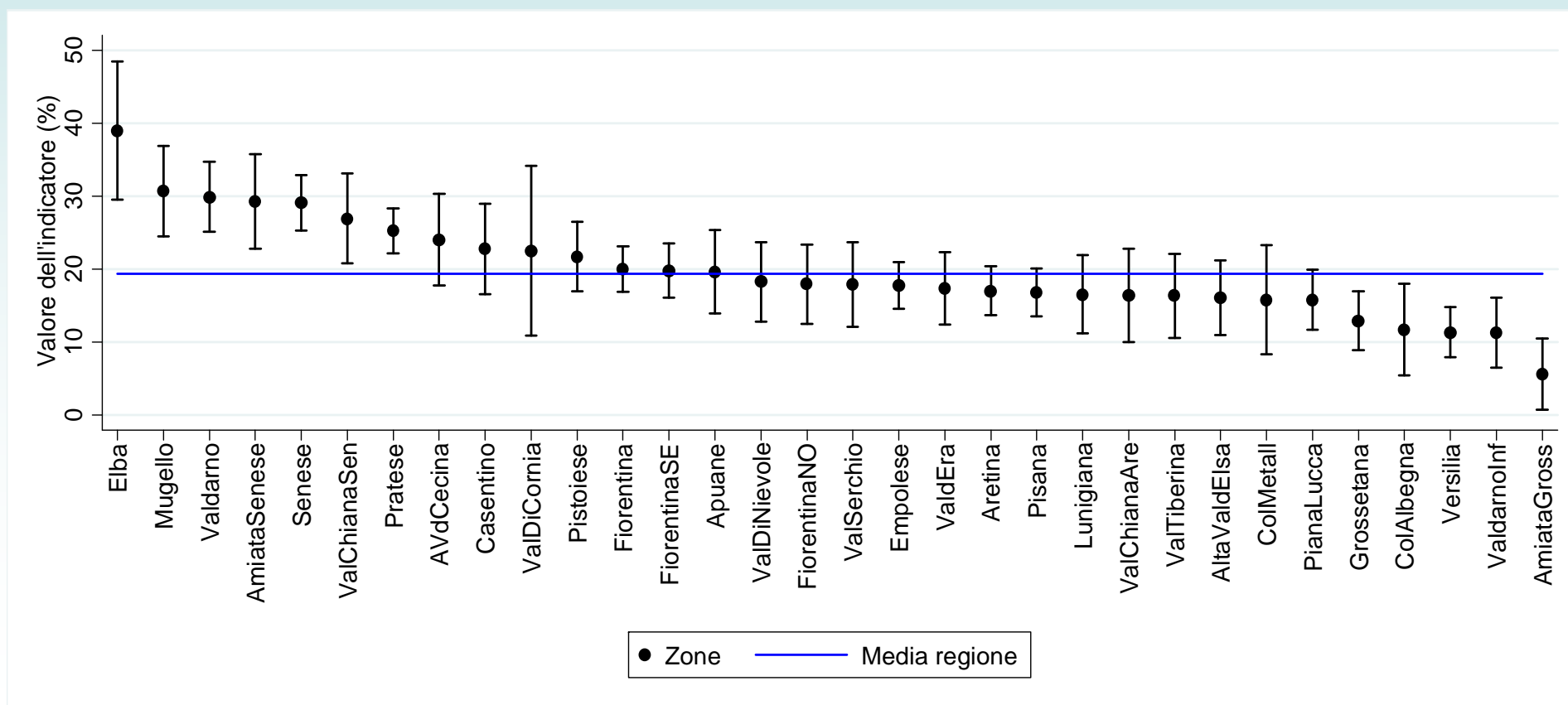
9A. Percentuale di anziani non autosufficienti presi in carico in regime residenziale per demenza che ha un deficit cognitivo moderato/grave e disturbi del comportamento presenti



11A. Percentuale di giornate in cui è avvenuto almeno un accesso domiciliare da parte dell'infermiere tra gli anziani non autosufficienti in regime di domiciliare, per intensità del bisogno sanitario

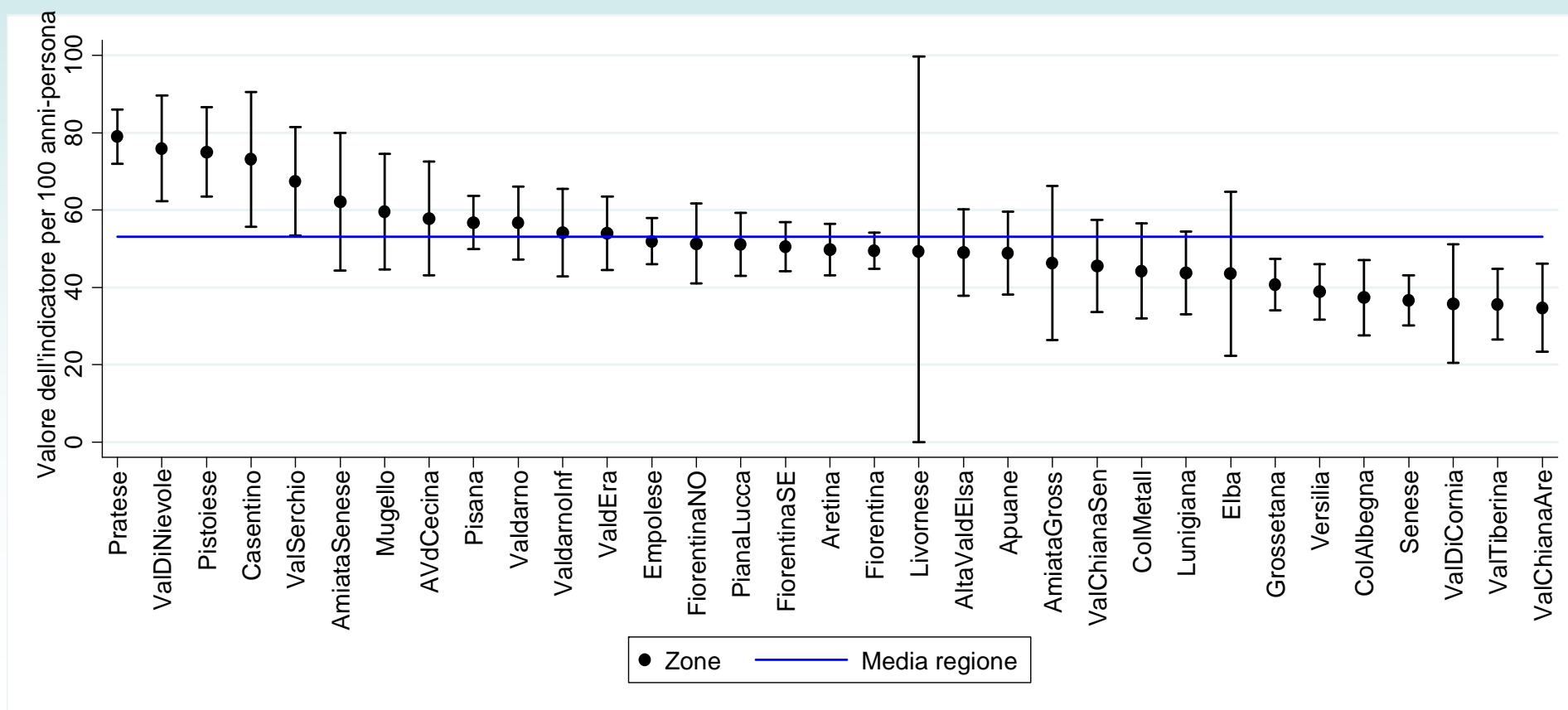


7B. Percentuale di decessi avvenuti in ospedale tra gli anziani deceduti durante la presa in carico in assistenza domiciliare

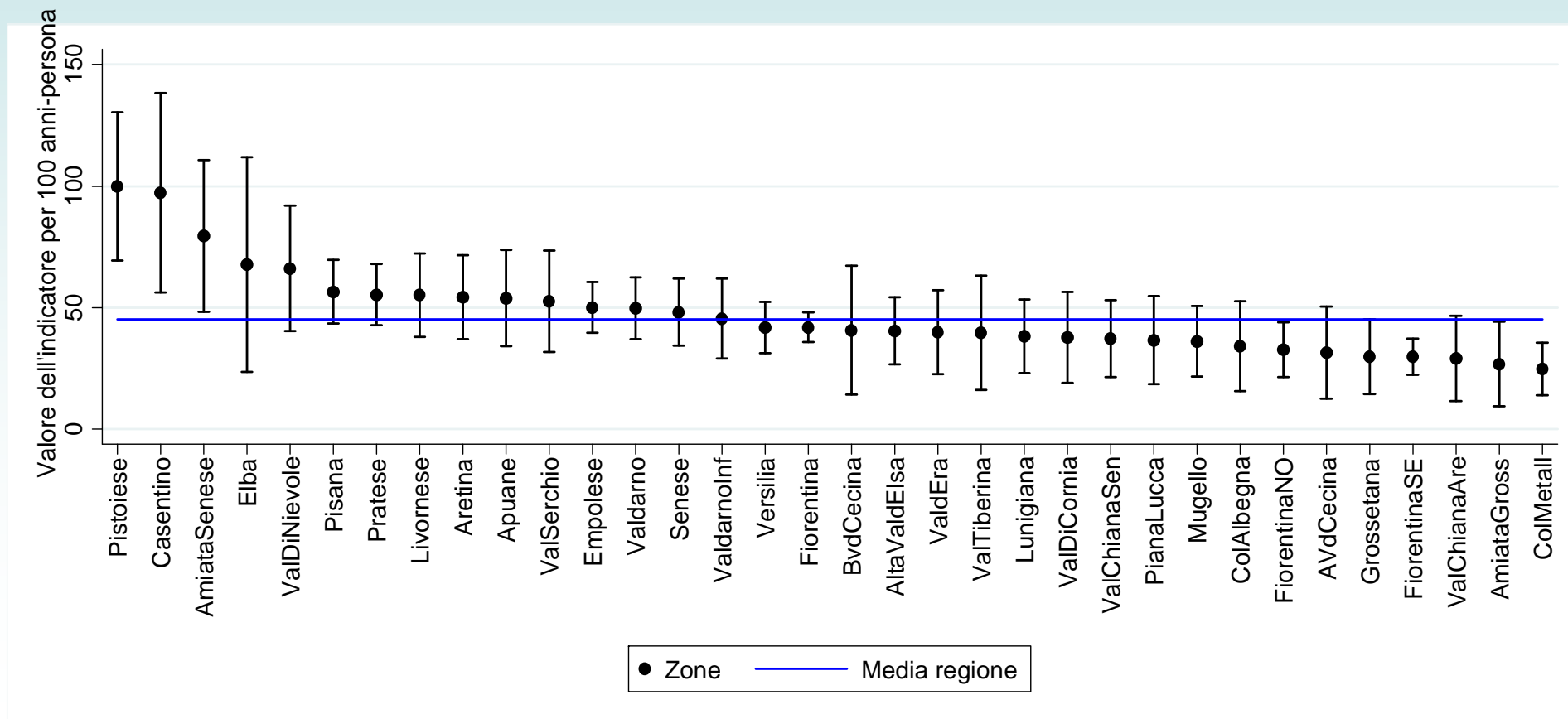


Efficacia

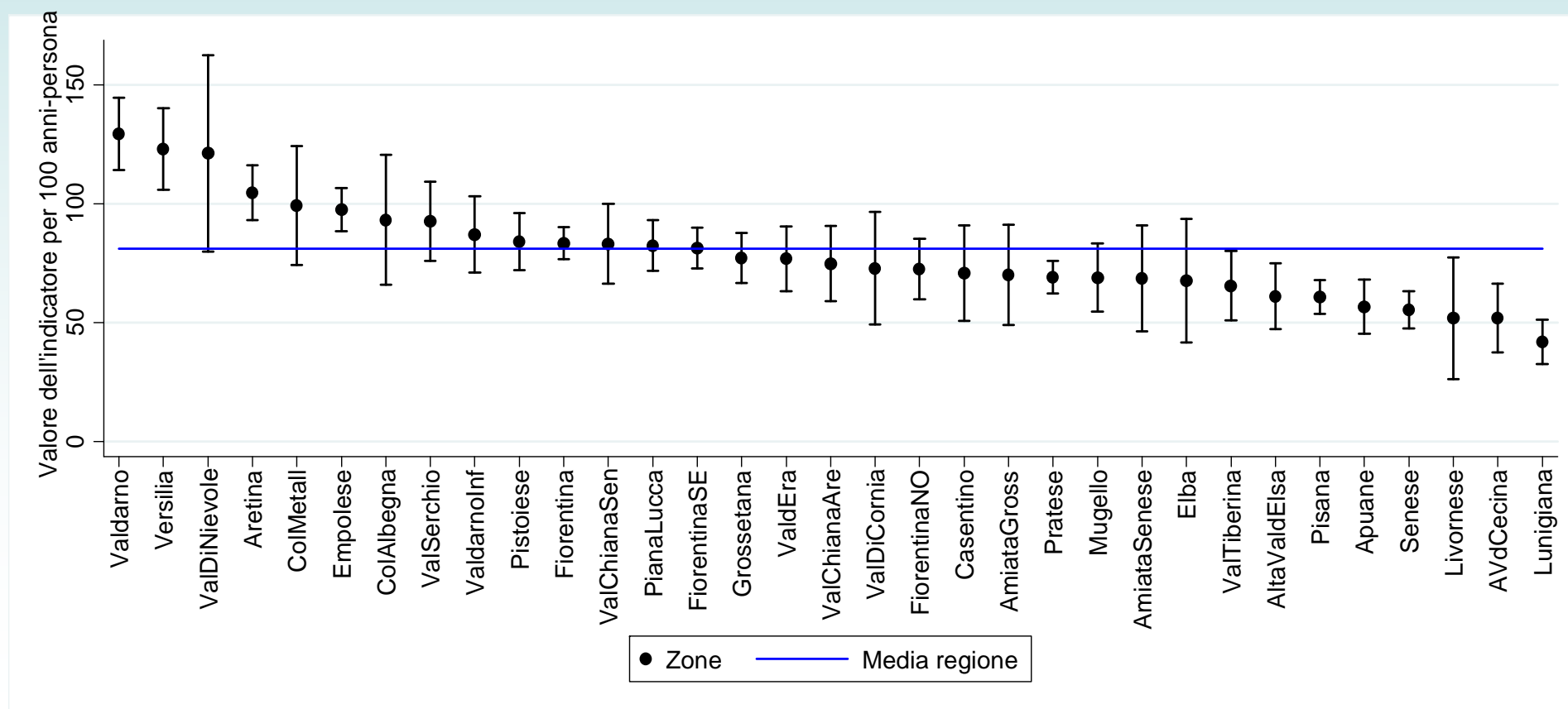
5A. Tasso di ospedalizzazione degli anziani non autosufficienti in assistenza domiciliare



5B. Tasso di ospedalizzazione degli anziani non autosufficienti in assistenza residenziale



6A. Tasso di accesso al Pronto Soccorso con codice triage bianco o verde degli anziani non autosufficienti in assistenza domiciliare



6B. Tasso di accesso al Pronto Soccorso con codice triage bianco o verde degli anziani non autosufficienti in assistenza residenziale

