



# L'integrazione nella residenzialità: l'esperienza aretina

**Il fenomeno delle dipendenze da sostanze in  
Toscana:**

**Consumi e conseguenze, rete dei servizi e trattamenti**

**Regione Toscana  
Azienda USL 8 Arezzo**

**Direttore Generale  
Dr. Enrico Desideri**

**Direttore Amministrativo  
Dr. Moraldo Neri**

**Direttore Sanitario  
Dr.ssa Branka Vujovic**

**Direttore servizi sociali  
Dr.ssa Patrizia Castellucci**

**Dipartimento delle  
Dipendenze**

**Dott. Marco Becattini  
FIRENZE , 22 Maggio 2014**



Regione Toscana  
Azienda USL 8 Arezzo

Sede legale  
Centro Direzionale  
Via Curtatone, 54  
52100 Arezzo  
Telefono 0575-25551



- ❖ 150 utenti inseriti presso le sedi operative del C.S.A. dal 01/01/2011 al 30/09/2013
- ❖ 131 questionari raccolti

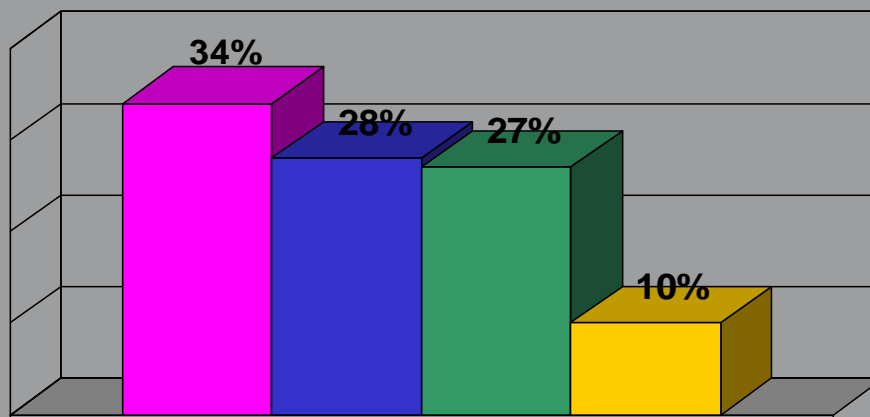
131 utenti di cui il **76% (N=99) maschi** e il **24% (N=32) femmine** con **un'età media di 37 anni** (range=21-68 anni).



Regione Toscana  
Azienda USL 8 Arezzo

Sede legale e  
Centro Direzionale  
Via Curtatone, 54  
52100 Arezzo  
Telefono 0575 2551

Fasce di età



■ 21-30 anni ■ 31-40 anni ■ 41-50 anni ■ 51-68 anni



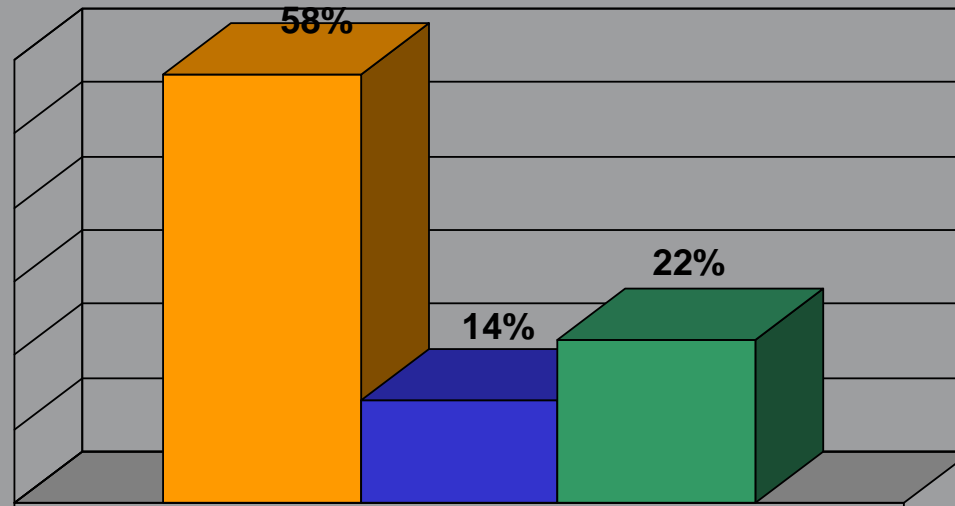
- ❖ Il 95% (N=124) degli utenti sono **italiani**;
- ❖ hanno un livello di **istruzione medio-basso** (63% licenza media inferiore; 26% diploma superiore);
- ❖ il 91% **non ha una relazione sentimentale stabile**;
- ❖ Il 64% (N=84) sono **disoccupati** ma nel 50% dei casi (N=42) i Case Manager riconoscono loro delle **abilità professionali**.



Servizio Sanitario della Toscana

Regione Toscana  
Azienda USL 8 Arezzo

Sede legale e  
Centro Direzionale  
Via Curtatone, 54  
52100 Arezzo  
Telefono 0575 2551



■ Tossicodip. ■ Alcoldip. ■ Tossicodip. e Alcoldip.



## La comorbidità:

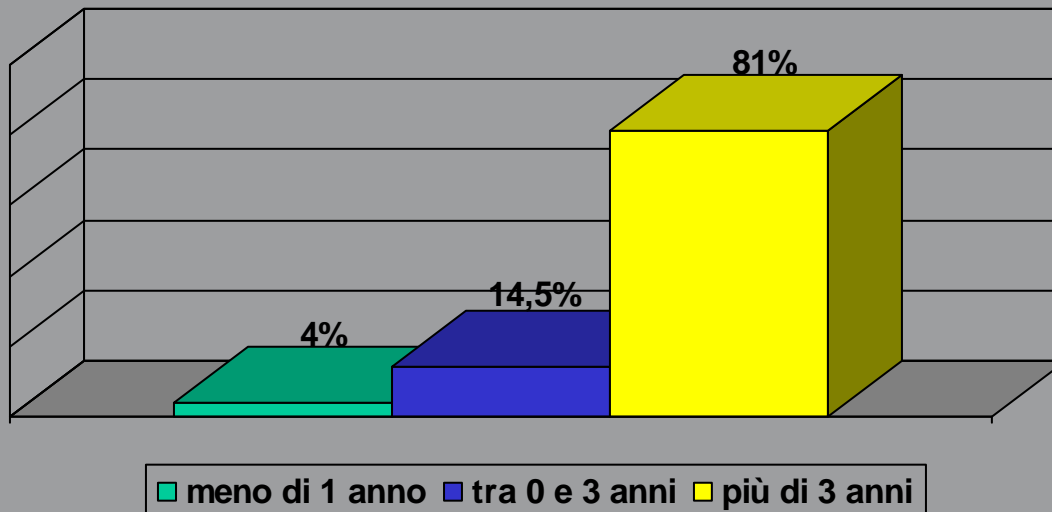
- Il 29% (N=38) presenta un disturbo in Asse I
- Il 63% (N=83) presenta un disturbo in Asse II
- Il 21% (N=27) presenta un disturbo in Asse III in precario compenso



Regione Toscana  
Azienda USL 8 Arezzo

Sede legale e  
Centro Direzionale  
Via Curtatone, 54  
52100 Arezzo  
Telefono 0575 2551

## Anni di cura presso il Ser.T.





**Il 26% sta eseguendo una pena alternativa al carcere durante il percorso di degenza in comunità.**

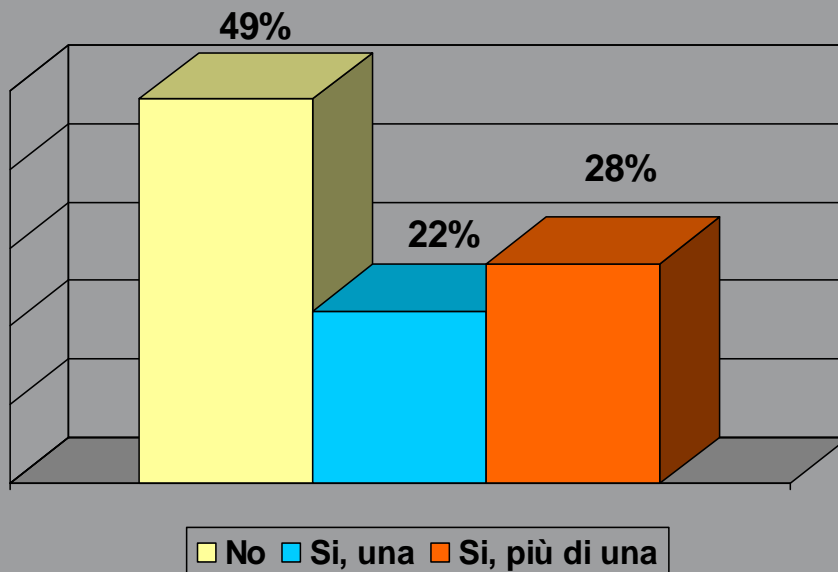


Servizio Sanitario della Toscana

Regione Toscana  
Azienda USL 8 Arezzo

Sede legale e  
Centro Direzionale  
Via Curtatone, 54  
52100 Arezzo  
Telefono 0575 2551

### Precedenti esperienze in comunità

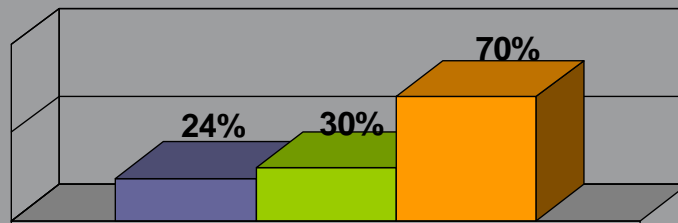




Nell'85% (N=111) dei casi si riferisce un lavoro di programmazione e motivazione al trattamento che tuttavia è stato realizzato soprattutto al momento di uno scompenso tossicomaneico o psicopatologico (69%; N=76)

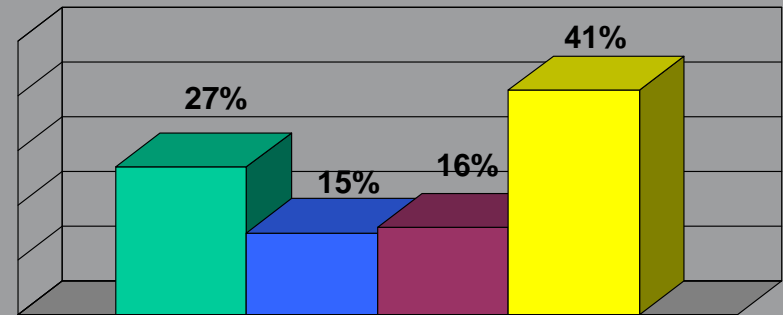


Tipo di programma



- Osservazione
- Ricompensa e cura
- Ricompensa, cura e riabilit.

Durata del programma



- 6 mesi
- 12 mesi
- 18 mesi
- più di 18 mesi

Sono soprattutto gli utenti in cura da più di 3 anni al Ser.T. E i più anziani a usufruire del programma completo

Regione Toscana  
Azienda USL 8 Arezzo

Sede legale e  
Centro Direzionale  
Via Curtatone, 54  
52100 Arezzo  
Telefono 0575 2551



zona  
Aretina

zona  
Casentino

zona  
Valdarno

zona  
Valdichiana

zona  
Valtiberina

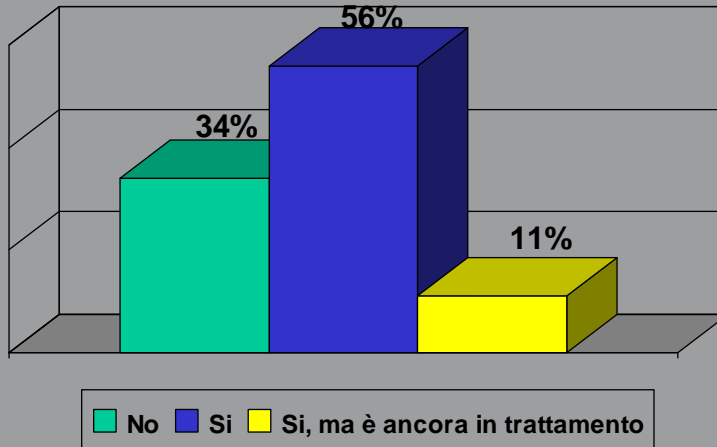
# I Drop-out e le cause



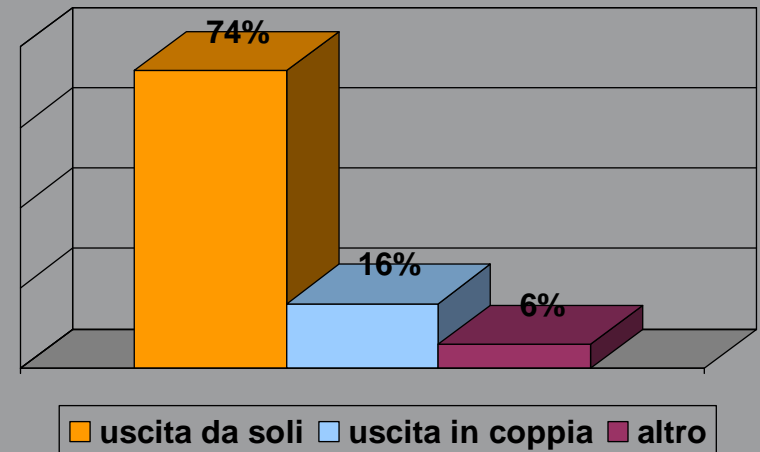
Regione Toscana  
Azienda USL 8 Arezzo

Sede legale e  
Centro Direzionale  
Via Curtatone, 54  
52100 Arezzo  
Telefono 0575 2551

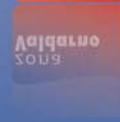
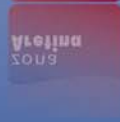
### I Drop-out



### Le cause



**La maggior parte dei Drop-out (83%; N=54) avviene nei pazienti in cura al Ser.T da più di 3 anni**



**Chi ha completato il programma...**

**34 utenti**



Servizio Sanitario della Toscana

Regione Toscana  
Azienda USL 8 Arezzo

Sede legale e  
Centro Direzionale  
Via Curtatone, 54  
52100 Arezzo  
Telefono 0575 2551

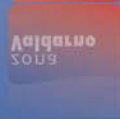
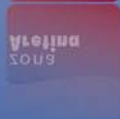
❖ **Lavorano?**

Si, quasi tutti... (N=31)

❖ **Hanno un'abitazione autonoma?**

Si, quasi tutti... (n=25)





# Sono ancora in trattamento al Ser.T?



**Si, quasi tutti...**

**23 soggetti su 34  
per la prevenzione di una ricaduta (47%)  
o per una ricaduta (33%)**

Regione Toscana  
Azienda USL 8 Arezzo

Sede legale e  
Centro Direzionale  
Via Curtatone, 54  
52100 Arezzo  
Telefono 0575 2551



# *Punti di forza del Dipartimento integrato*

- Scambio di conoscenze ed esperienze nel rispetto e mantenimento delle culture di provenienza e dei ruoli



Regione Toscana  
Azienda USL 8 Arezzo

Sede legale e  
Centro Direzionale  
Via Curtatone, 54  
52100 Arezzo  
Telefono 0575 2551

- Co-progettazione
- Co-formazione
- Sostenibilità economica



- La pronta accoglienza misurata sulla gravità
- L'integrazione della fase residenziale in un sistema di moduli per intensità di cure

- L'innalzamento della capacità di ritenzione nel rafforzamento della continuità dell'assistenza
- L'integrazione nei rapporti con i fornitori interni (ospedale, laboratorio...) ed esterni (UEPE, Magistratura, F.O...)



Regione Toscana  
Azienda USL 8 Arezzo

Sede legale e  
Centro Direzionale  
Via Curtatone, 54  
52100 Arezzo  
Telefono 0575 2551



# CRITICITA'

- Amplificazione del modello della porta girevole (implicito nella condivisione della sensibilità per il rischio di overdose, crisi familiare, scompenso socio-sanitari ...)



Regione Toscana  
Azienda USL 8 Arezzo

Sede legale e  
Centro Direzionale  
Via Curtatone, 54  
52100 Arezzo  
Telefono 0575 2551

- Tendenza a fare “adozioni” per la minore preoccupazione economica con spinta al ritiro/alienazione e alla inabilitazione alla cittadinanza



# Sfide

- Superamento di autoreferenzialità e isolamento
- Superamento della delega e restituzione delle competenze sociali all'ente locale



Regione Toscana  
Azienda USL 8 Arezzo

Sede legale e  
Centro Direzionale  
Via Curtatone, 54  
52100 Arezzo  
Telefono 0575 2551

- Reinseribilità del ¼ più grave attraverso progetti innovativi a sostegno della residenzialità e redditività (cohousing, lavoro di cooperazione ...)