

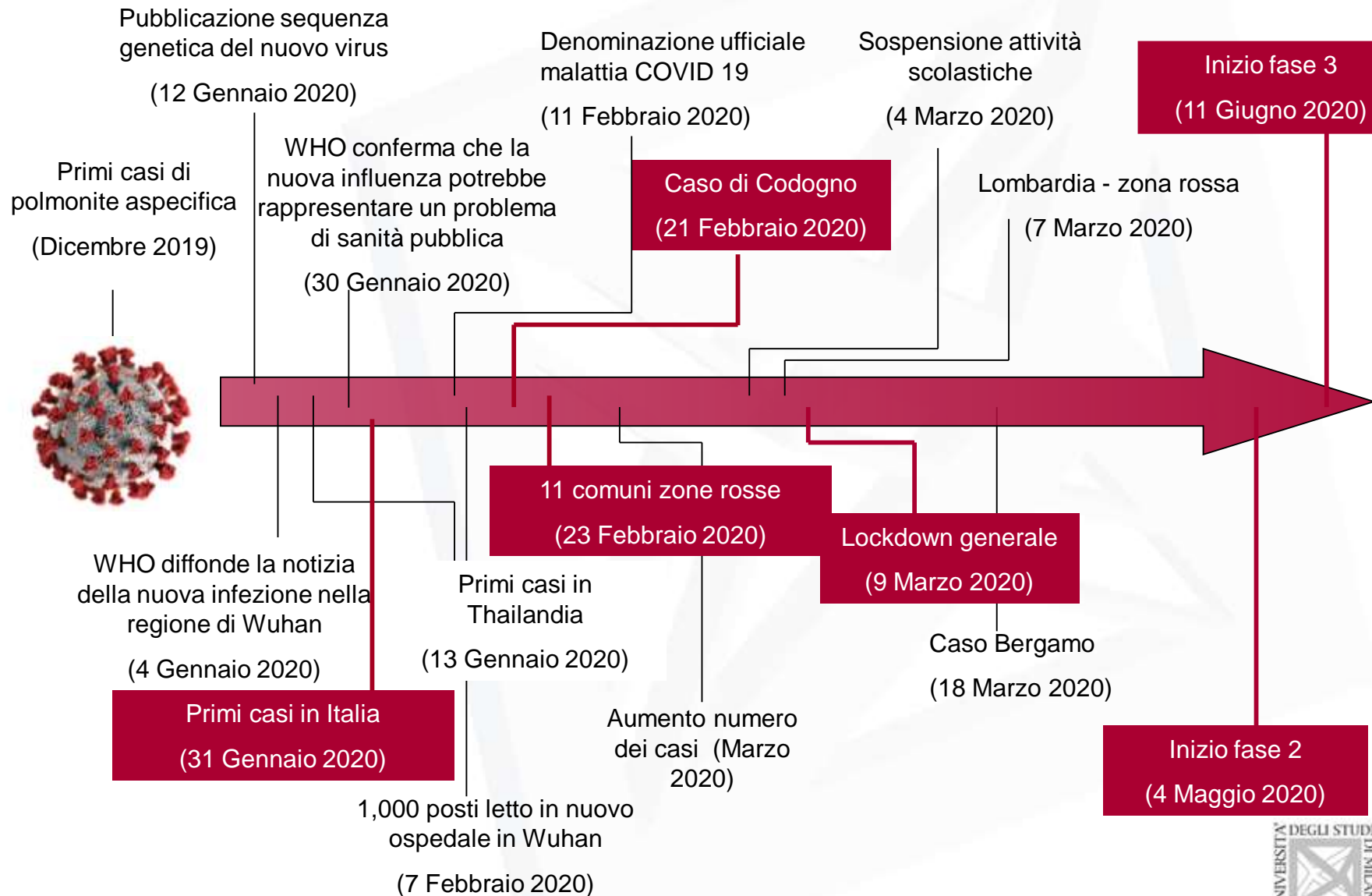
**COVID-19, farmaci anticoagulanti
e antidepressivi: le misure di
restrizione applicate durante il
lockdown hanno modificato le
modalità di utilizzo di
tali farmaci?**

Ippazio Cosimo Antonazzo

Università degli studi di Milano-Bicocca

15 Dicembre 2020

Contesto della domanda



Contesto della domanda

L'attuale stato d'emergenza ha portato a:

- Riorganizzazione dei servizi sanitari e conseguente ritardo/cambiamento nelle modalità d'accesso alle cure
- Possibile aumento di patologie di natura psichiatrica nonché riacutizzazione dei sintomi tra i soggetti già psichiatrici nei contesti d'emergenza (Balsamo, 2020; Benatti, 2020; Chen, 2020; Ettman, 2020)
- Possibile impatto sull'utilizzo dei farmaci (es. trattamenti in soggetti con patologie complesse, terapie che necessitano uno stretto monitoraggio, aderenza alla terapia)
- Nuove raccomandazioni relative al management dei soggetti in trattamento con terapia croniche (es. anticoagulanti) (Passaro, 2020; Poli, 2020)

Studi sull'utilizzo di tali farmaci durante il lockdown

Domanda

Le misure di restrizione applicate durante il lockdown hanno modificato le modalità di utilizzo dei farmaci **antidepressivi (AD)** e **anticoagulanti (AC)** nella popolazione generale?

Metodi:

COVID-19 ed anticoagulanti



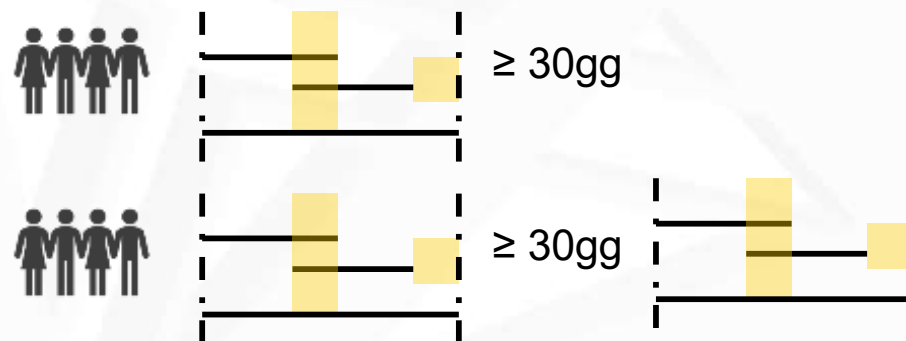
Step 1. Selezione
soggetti con AC
01/01/2019-30/06/2020
≥18 anni
1 anno di lookback

Step 2. Episodio di
trattamento

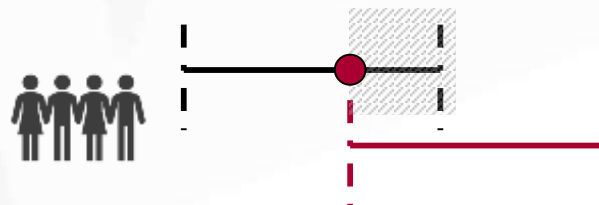


Step 3. Analisi statistica

- Prevalenza settimanale;
- Incidenza settimanale (non uso del farmaco nei 365 giorni precedenti alla prima osservazione)
- Incidenza settimanale d'interruzione del trattamento



- Incidenza switch VKA/DOAC



Metodi: COVID-19 antidepressivi



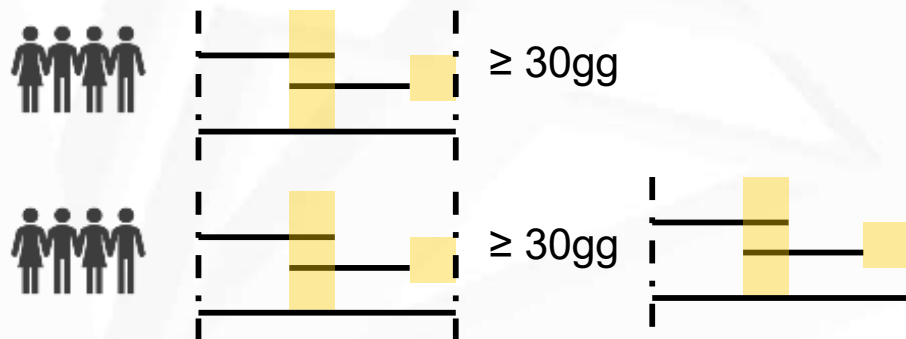
Step1. Selezione
soggetti con AD
01/01/2019-30/06/2020
≥18 anni
1 anno di lookback

Step 2. Episodio di
trattamento



Step 3. Analisi statistica

- Prevalenza settimanale;
- Incidenza settimanale (non uso del farmaco nei 365 giorni precedenti alla prima osservazione)
- Incidenza settimanale d'interruzione del trattamento



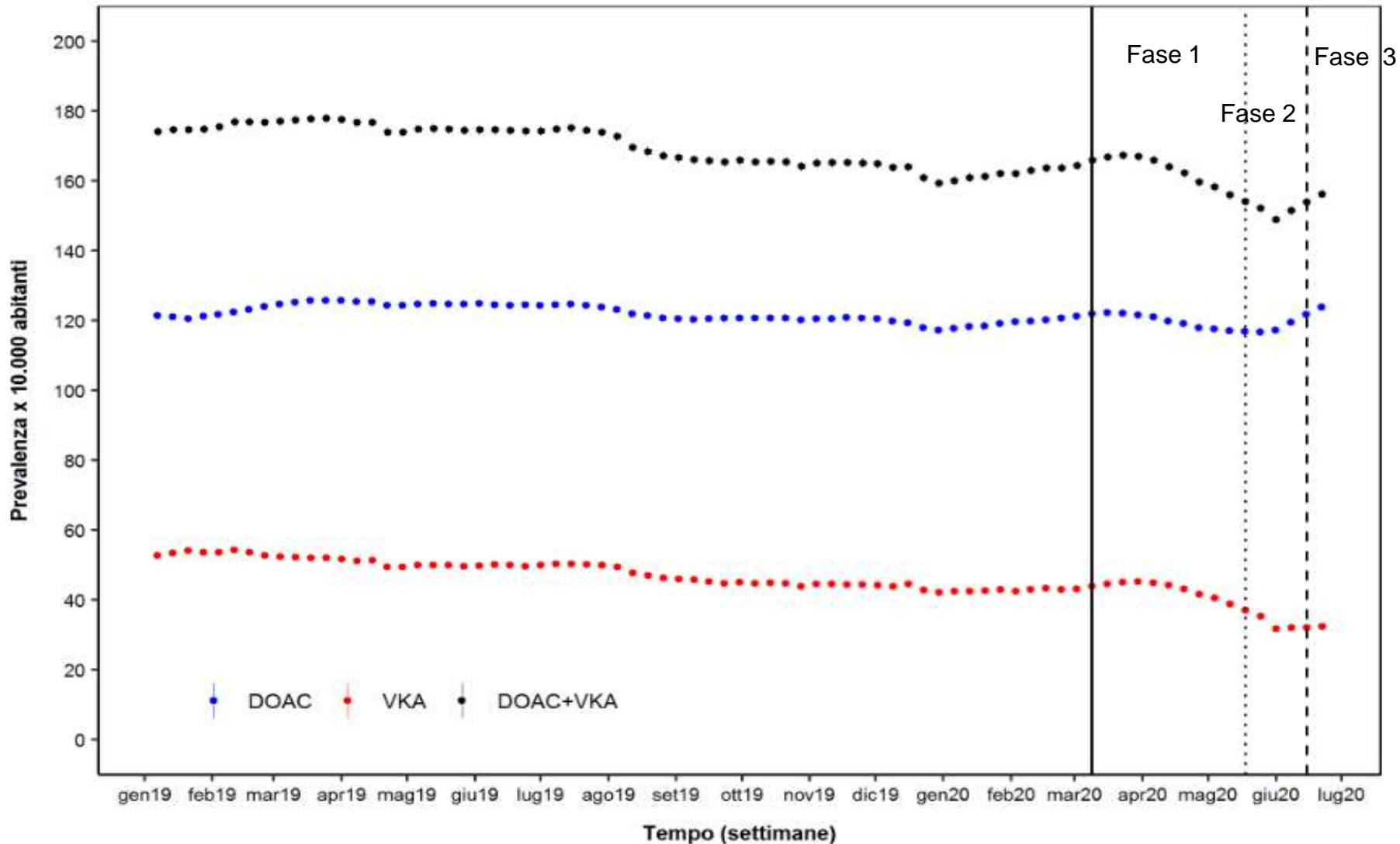
Risultati

COVID19 ed anticoagulanti



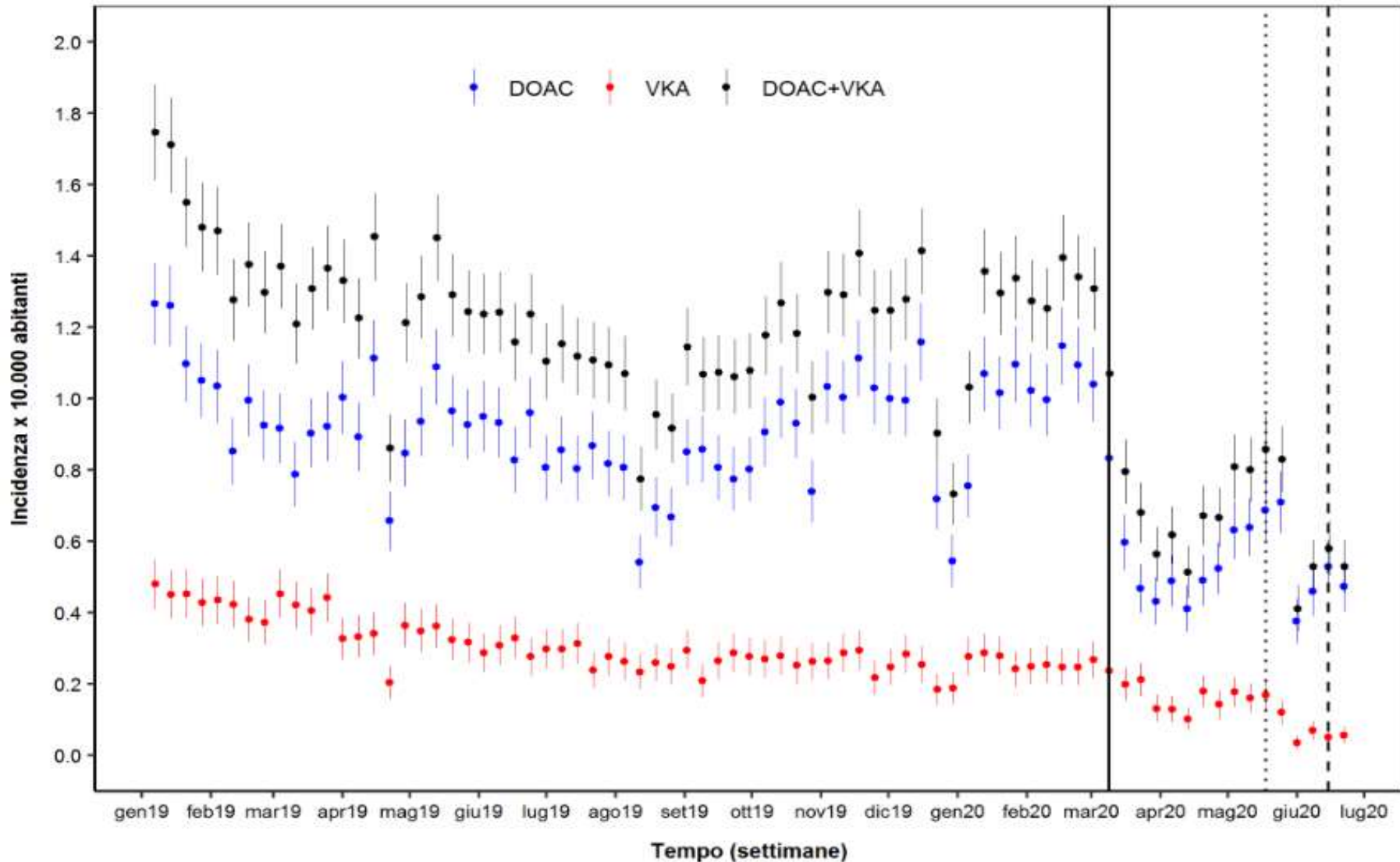
Risultati: COVID19-AC

Analisi della prevalenza d'uso di farmaci anticoagulanti nella popolazione toscana nel periodo di studio



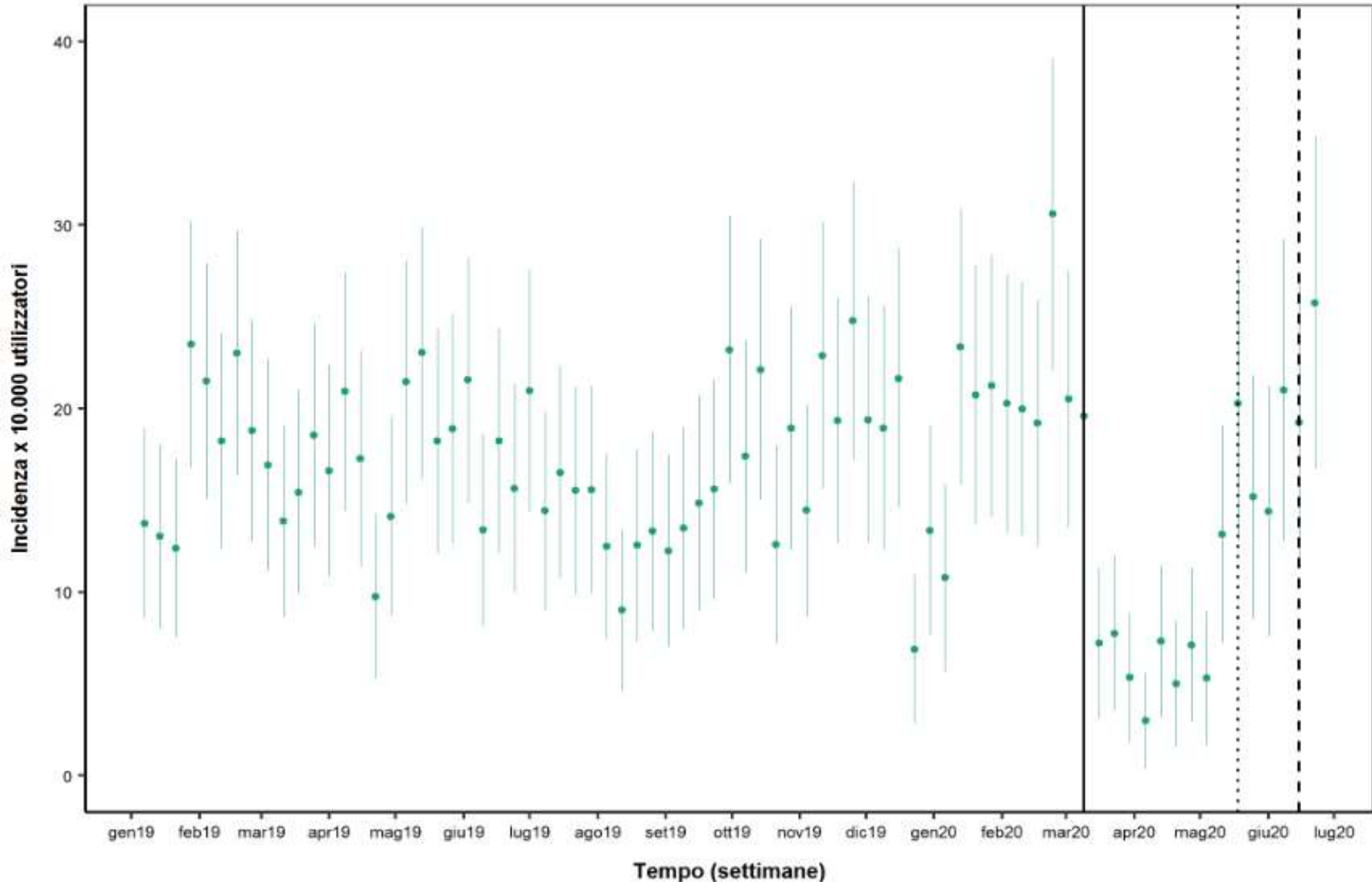
Risultati: COVID19-AC

Analisi dell'incidenza d'uso di farmaci anticoagulanti nella popolazione toscana nel periodo di studio



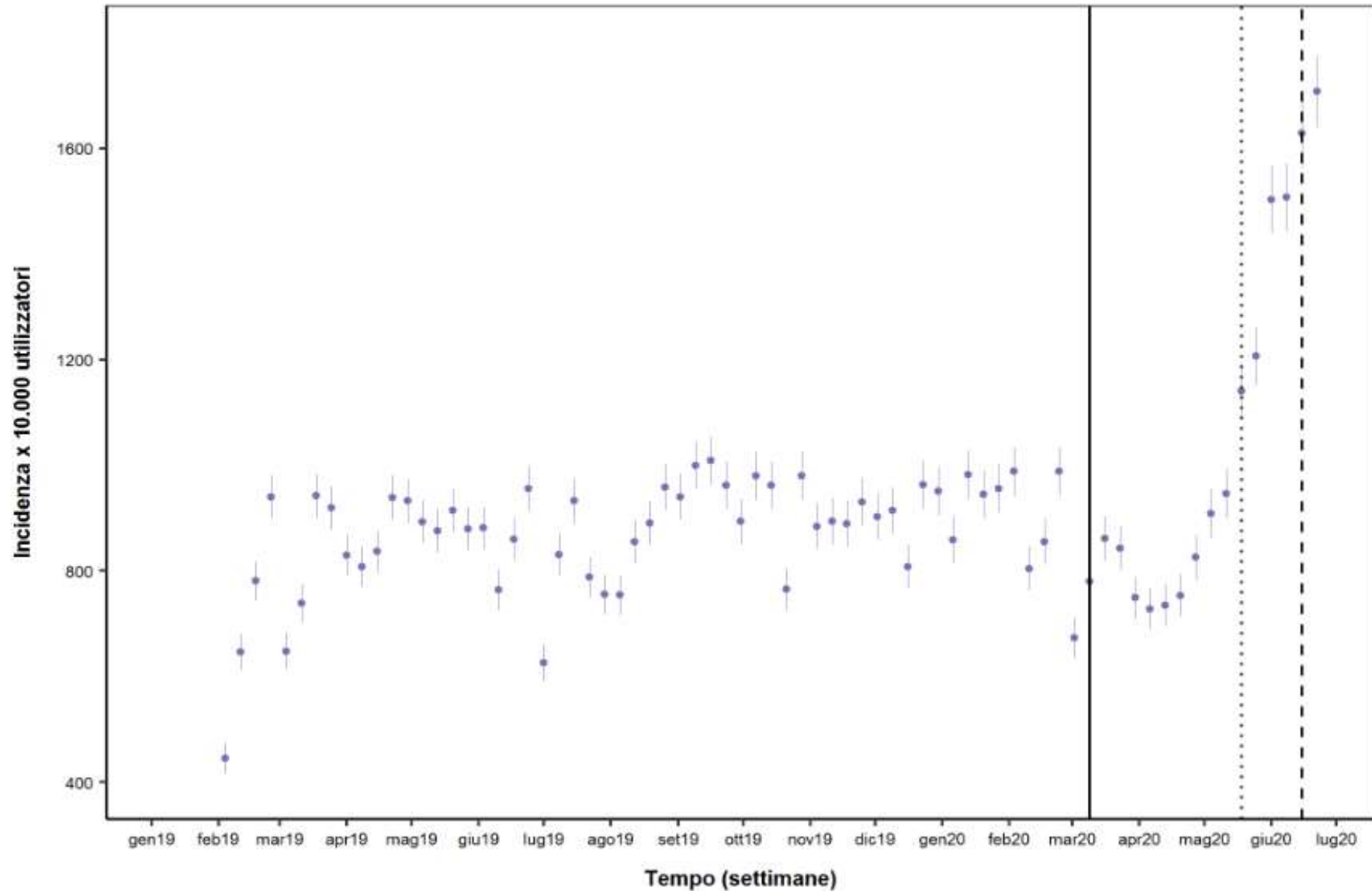
Risultati: COVID19-AC

Analisi dell'incidenza degli switch terapeutici (VKA-DOAC)
nella popolazione toscana nel periodo di studio



Risultati: COVID19-AC

Analisi dell'incidenza d'interruzione del trattamento con antidepressivi nella popolazione toscana nel periodo di studio



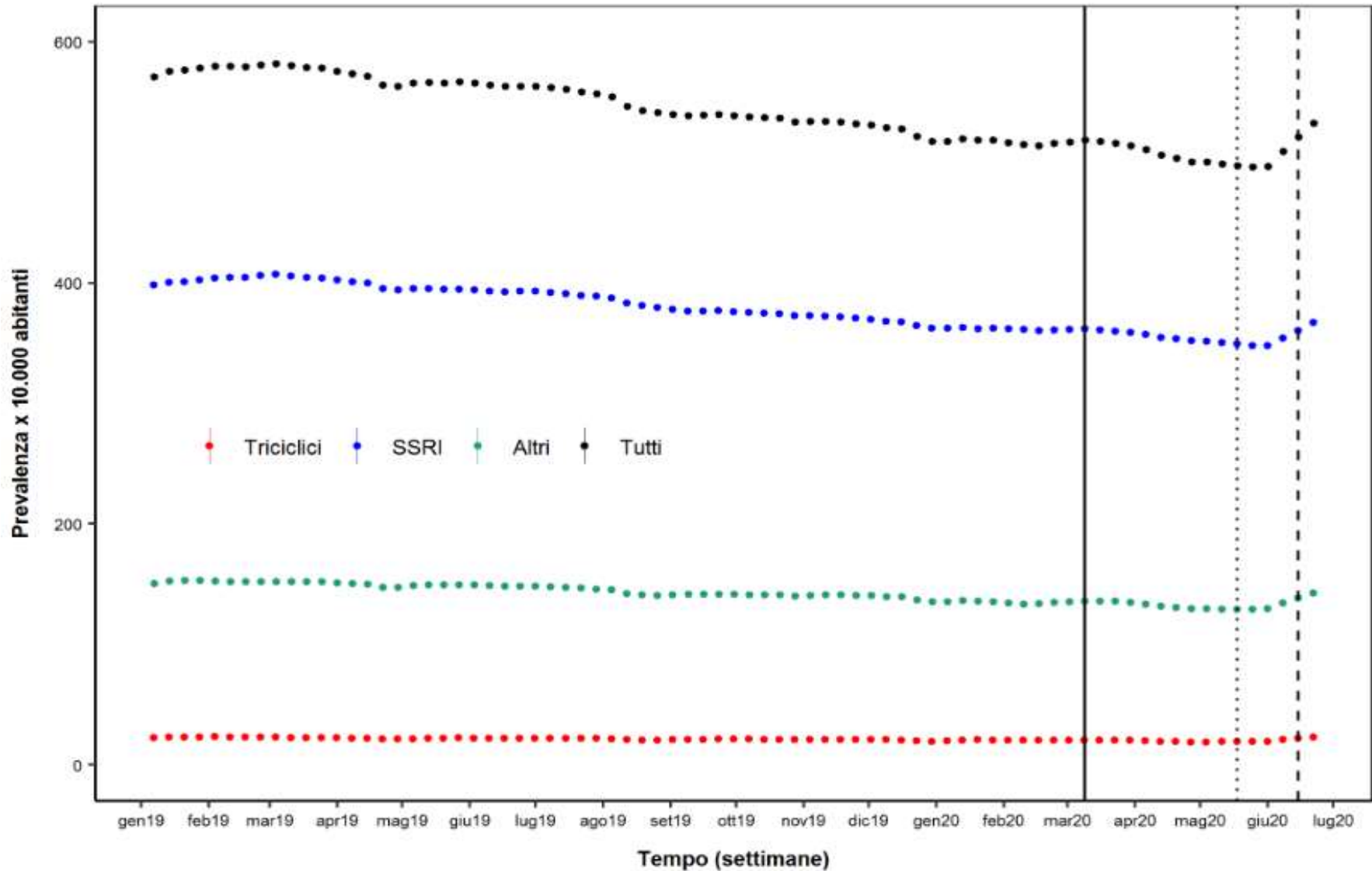
Risultati

COVID19 ed antidepressivi



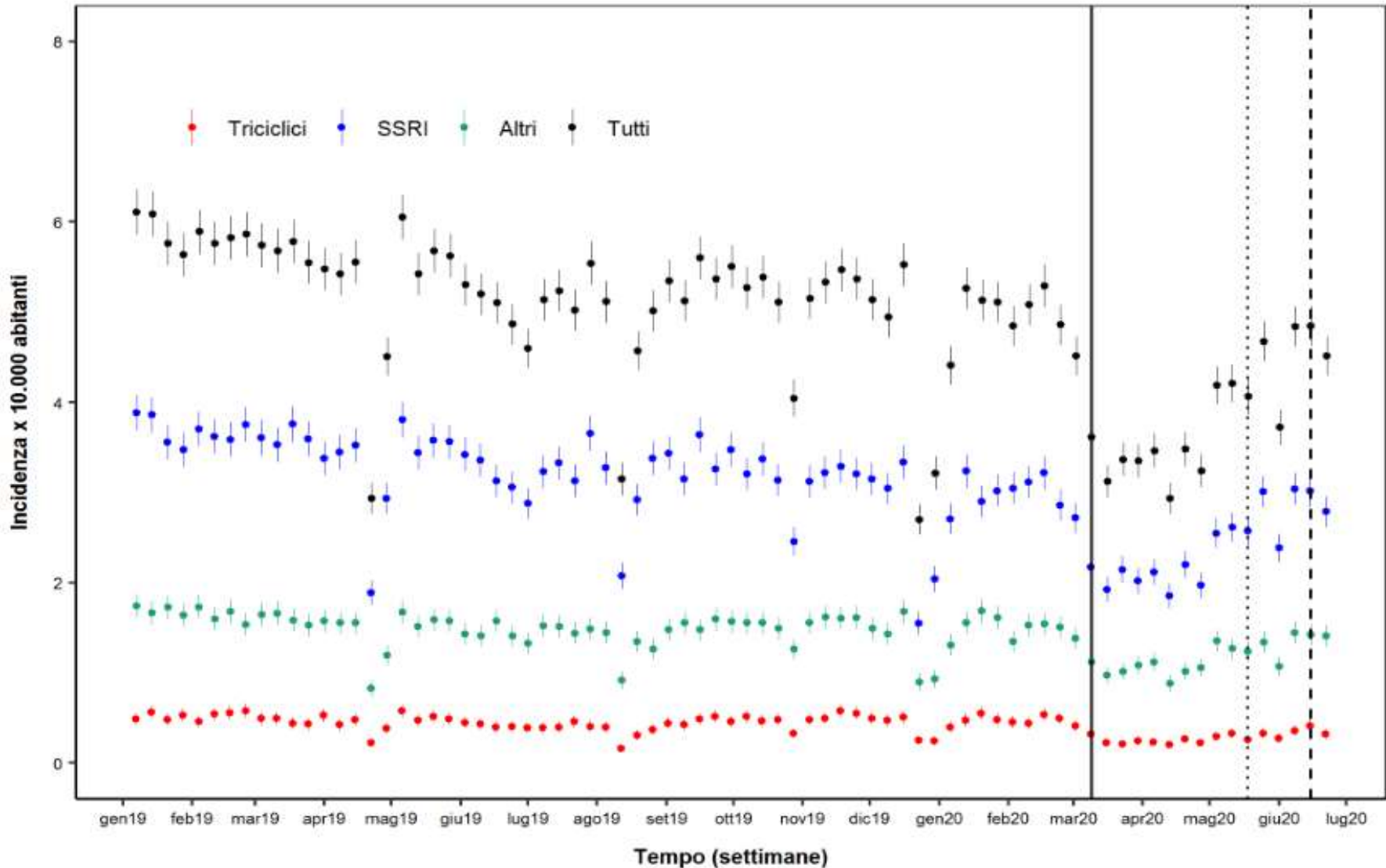
Risultati: COVID19-AD

Analisi della prevalenza d'uso di farmaci antidepressivi nella popolazione toscana nel periodo di studio



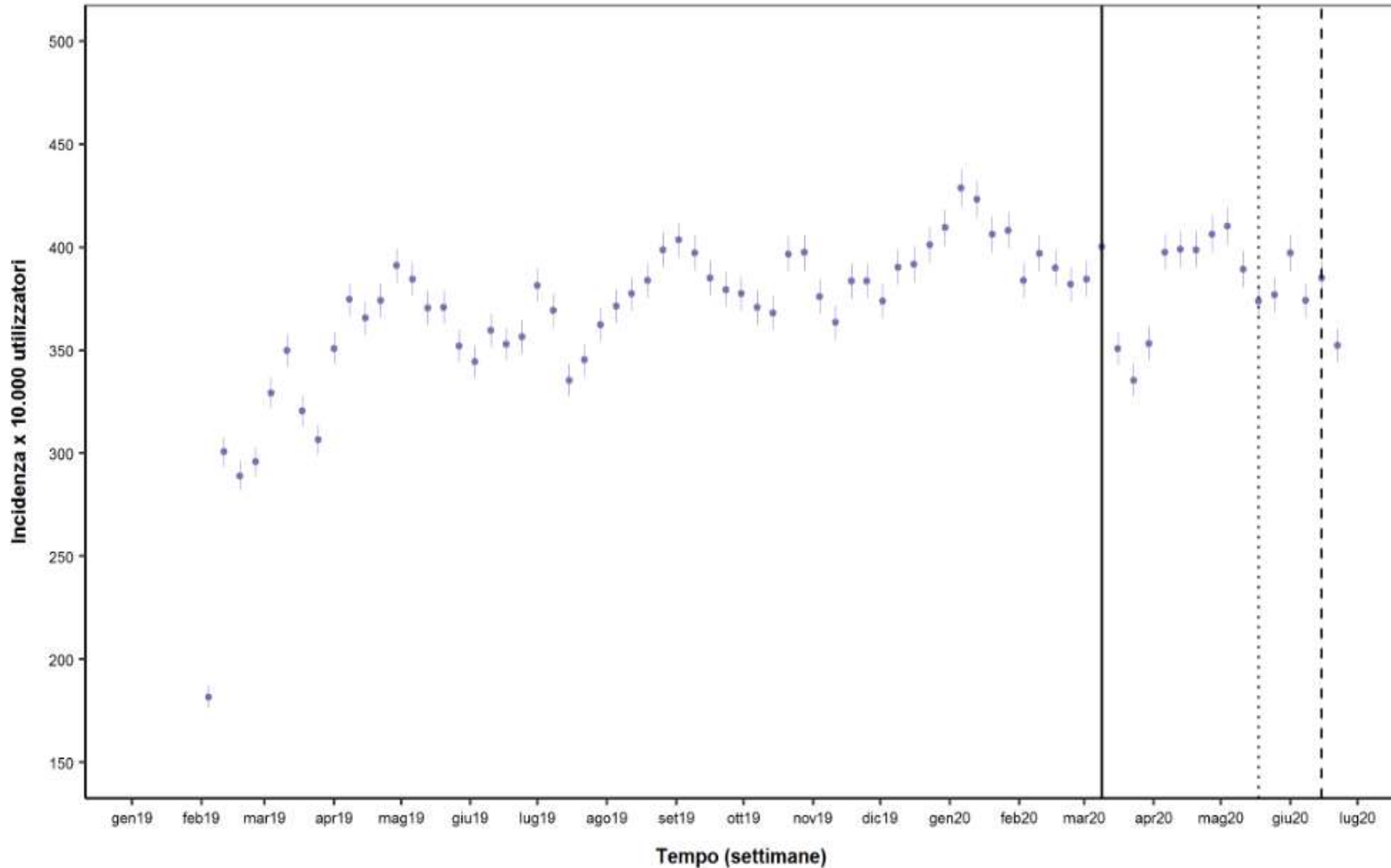
Risultati: COVID19-AD

Analisi dell'incidenza d'uso di farmaci antidepressivi nella popolazione toscana nel periodo di studio



Risultati: COVID19-AD

Analisi dell'incidenza d'interruzione del trattamento con antidepressivi nella popolazione toscana nel periodo di studio



Risposta alla domanda

COVID19 ed Anticoagulanti

- ↓ incidenza in fase 1 seguita da ↑ in fase 2 e 3 → ritardo diagnostico
→ mancato inizio terapia
- ↑ switch da VKA a DOAC durante fasi 2 e 3 → effettuato solo tra pz stabili
→ possibilità di seguire il pz
- ↑ interruttori tra i VKA → problemi a gestire la terapia autonomamente
→ cambiamento nel dosaggio di VKA

Prospettive future

- Nuove analisi considerando un *grace period* più lungo
- Aggiornamento delle analisi con i dati sulla seconda ondata
- Inclusione dei dati d'utilizzo dei servizi sanitari

Risposta alla domanda

COVID19 ed Antidepressivi

- ↓ incidenza in fase 1 seguita da ↑ in fase 2 e 3 → ritardo diagnostico
→ effetto rebound
- ↓ interruzione di trattamento seguita da ↑ → scorta di farmaci preventiva
→ problemi di gestione della terapia
→ riacutizzazione della patologia
→ variazione dosaggio del farmaco

Prospettive future

- Aggiornamento analisi includendo un periodo di osservazione più lungo



Claudia Bartolini
Rosa Gini
Olga Paoletti
Giuseppe Roberto



Sara Conti
Arianna Fornari
Carla Fornari
Lorenzo Mantovani
Giampiero Mazzaglia

Grazie per l'attenzione